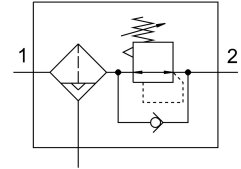


Filterregelventiel LFR-1/2-D-O-DI-MAXI-A

Artikelnummer: 192387

FESTO



Gegevensblad

Functie	Waarde
Bouwgrootte	Maxi
Serie	D
Bedieningszekering	Draaiknop met vergrendeling
Inbouwpositie	Verticaal +/- 5°
Filterfijnheid	40 µm
Condensaataftap	Volautomatisch
Constructieve opbouw	Filterregelaar zonder manometer
Max. hoeveelheid condensaat	43 cm ³
Schaalbescherming	Metalen beschermkap
Drukindicator	G1/4 voorbereid
Bedrijfsdruk	2 bar...12 bar
Drukregelbereik	0.5 bar...12 bar
Max. drukhysterese	0.4 bar
Normaal nominaal debiet	4500 l/min
Bedrijfsmedium	Perslucht conform ISO 8573-1:2010 [7:9:-] Inerte gassen
Corrosiebestendigheidsklasse KBK	2 - matige corrosiebelasting
LABS-conformiteit	VDMA24364-B1/B2-L
Lagertemperatuur	-10 °C...60 °C
Luchtreinheidsklasse aan de uitgang	Perslucht volgens ISO 8573-1:2010 [7:8:4] Inerte gassen
Mediumtemperatuur	5 °C...60 °C
Omgevingstemperatuur	5 °C...60 °C
Productgewicht	1600 g
Bevestigingstype	Leidinginbouw
Pneumatische aansluiting 1	G1/2
Pneumatische aansluiting 2	G1/2
Materiaal-informatie	RoHS conform
Materiaal behuizing	Persgegoten zink
Materiaal schaal	PC