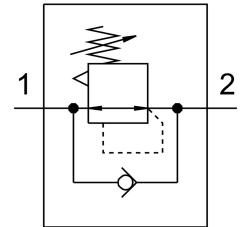


# Drukregelventiel LR-3/4-D-O-DI-MAXI

Artikelnummer: 192361

FESTO



## Gegevensblad

Functie	Waarde
Bouwgrootte	Maxi
Serie	D
Bedieningszekering	Draaiknop met vergrendeling
Inbouwpositie	Willekeurig
Constructieve opbouw	direct gestuurd membraanregelventiel
Regelaarfunctie	Uitgangsdruk constant met voordrukcompensatie Met secundaire ontluchting Met terugstroomgedrag
Drukindicator	G1/4 voorbereid
Bedrijfsdruk	1 bar...16 bar
Drukregelbereik	0.5 bar...12 bar
Max. drukhysterese	0.4 bar
Normaal nominaal debiet	6800 l/min
Bedrijfsmedium	Perslucht conform ISO 8573-1:2010 [7:4:4] Inerte gassen
Aanwijzing bij het bedrijfs-/stuurmedium	Geoliede werking mogelijk (in het verdere werking vereist)
Corrosiebestendigheidsklasse KBK	2 - matige corrosiebelasting
LABS-conformiteit	VDMA24364-B1/B2-L
Luchtreinheidsklasse aan de uitgang	Perslucht volgens ISO 8573-1:2010 [7:4:4] Inerte gassen
Mediumtemperatuur	-10 °C...60 °C
Omgevingstemperatuur	-10 °C...60 °C
Productgewicht	1330 g
Bevestigingstype	Frontpaneelinbouw Leidinginbouw Met toebehoren
Pneumatische aansluiting 1	G3/4
Pneumatische aansluiting 2	G3/4
Materiaal-informatie	RoHS conform
Materiaal aansluitplaat	Persgegoten zink
Materiaal afdichtingen	NBR

<b>Functie</b>	<b>Waarde</b>
Materiaal behuizing	Persgegoten zink
Materiaal membraan	NBR