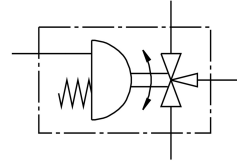


Kogelkraan-aandrijfeenheid VZBA-11/4^{''}-GGG-63-32L-F0405-V4V4T-PS53-R-90-4-C

FESTO

Artikelnummer: 1915548



Gegevensblad

| Functie | Waarde |
|--|--|
| Constructieve opbouw | 3-weg-kogelkraan L-boring |
| Bedieningswijze | Pneumatisch |
| Inbouwpositie | Willekeurig |
| Bevestigingstype | Leidinginbouw |
| Aansluiting armatuur | Rp1 1/4 |
| Schakelpositie-indicator | Sleufrichting = debietrichting |
| Nominale doorlaat DN | 32 |
| Bedrijfsdruk | 6 bar...8.4 bar |
| Nominale druk armatuur PN | 63 |
| Medium | Perslucht conform ISO 8573-1:2010 [-:::] Inerte gassen Water - geen waterdamp Neutrale vloeistoffen |
| Bedrijfsmedium | Perslucht conform ISO 8573-1:2010 [7:4:4] |
| Aanwijzing bij het bedrijfs-/stuurmedium | Geoliede werking mogelijk (in het verdere werking vereist) |
| Mediumtemperatuur | -10 °C...200 °C |
| Omgevingstemperatuur | -10 °C...80 °C |
| Debiet Kv type L | 19.6 m ³ /h |
| Max. oppervlaktetemperatuur samenbouw | TX |
| Explosiegroep montage | IIC, IIIC |
| Materiaal-informatie | RoHS conform |
| LABS-conformiteit | VDMA24364-zone III |
| Materiaal behuizing | Hooggelegeerd roestvast staal |
| Materiaalnummer behuizing | 1.4408 |
| Materiaal afdichtingen | PTFE PTFE-versterkt |
| Materiaal kogel | Hooggelegeerd roestvast staal |
| Materiaalnummer kogel | 1.4408 |
| Materiaal as | hooggelegeerd staal roestvast |
| Materiaalnummer as | 1.4401 |
| Productgewicht | 6070 g |

| Functie | Waarde |
|----------------------------------|--|
| Explosiebescherming | Zone 1 (ATEX) Zone 2 (ATEX) Zone 21 (ATEX) Zone 22 (ATEX) |
| Ex-omgevingstemperatuur | -10°C ≤ Ta ≤ +60°C |
| Corrosiebestendigheidsklasse KBK | 3 - sterke corrosiebelasting |