

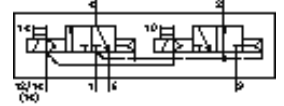
솔레노이드 밸브 MN2H-2X30-G-D-02-S-230VAC

Part Number(&P): 191393

FESTO

ISO 15407/-1 에 대응, 솔레노이드 코일 및 수동작동기 포함,
플러그 소켓 미포함.

단종 예정, 2009년까지만 가능



자료 시트

특징	값
밸브 기능	2x3/2 열림, 단동 솔레노이드
액츄에이터 형태	전기적
폭	18 mm
표준 공칭 유량	490 l/min
작동 압력	2 ... 10 bar
디자인 구조	피스톤 슬라이드
Reset 형태	공압 스프링
보호 등급	IP65
공칭 사이즈	6 mm
격자 치수	19 mm
배기 기능	유량 조절 가능
씰링 원리	소프트
조립 위치	어디든
표준에 따름	VDMA 24563
수동 작동	액세서리 포함, 멈춤쇠
파일럿 형태	파일럿
파일럿 공압 공급	외부
유량 방향	전환 불가
파일럿 압력	1.3 ... 10 bar
b 값	0.25
C 값	2.15 l/sbar
Off 스위칭 시간	16 ms
On 스위칭 시간	15 ms
특성 코일 자료	230V AC: 50Hz 230V AC: 60Hz
작동 매체	여과된 압축 공기, 필터 등급 40 µm, 윤활 또는 비 윤활 진공
CE 심볼 (declaration of conformity 참조)	EU 저전압 가이드라인에 대응
부식 방지 등급 KBK	2
매체 온도	-10 ... 50 °C
파일럿 매체	여과된 압축 공기, 필터 등급 40 µm, 윤활 또는 비 윤활
주변 온도	-10 ... 50 °C
제품 중량	210 g
전기 연결	플러그 DIN 43650에 따름 디자인 C
마운팅 형태	관통 홀 포함
외부 파일럿 공압 포트 12/14	서브-베이스 VDMA 24563 사이즈 2
파일럿 배기 포트 82/84	서브-베이스 VDMA 24563 사이즈 2
공압 연결구, 포트 1	서브-베이스 VDMA 24563 사이즈 2
공압 연결구, 포트 2	서브-베이스 VDMA 24563 사이즈 2
공압 연결구, 포트 3	서브-베이스 VDMA 24563 사이즈 2
공압 연결구, 포트 4	서브-베이스 VDMA 24563 사이즈 2
공압 연결구, 포트 5	서브-베이스 VDMA 24563 사이즈 2
씰에 대한 재질 정보	NBR
하우징에 대한 재질 정보	알루미늄 다이캐스트