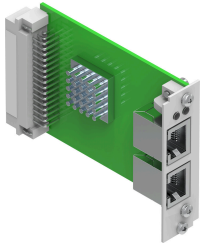


Interface CAMC-F-PN

Artikelnummer: 1911916

FESTO



Gegevensblad

Functie	Waarde
Afmetingen B x L x H	19 mm x 90 mm x 65 mm
CE-teken (zie conformiteitsverklaring)	Conform EU-EMC-richtlijn
LABS-conformiteit	VDMA24364-zone III
Lagertemperatuur	-25 °C...70 °C
Relatieve luchtvochtigheid	5 - 95 % Niet condenserend
Beschermingsklasse	IP20 In gemonteerde toestand
Omgevingstemperatuur	0 °C...50 °C
Productgewicht	75 g
Bevestigingstype	Insteekmodule voor CMMP-AS...-M3
Materiaal-informatie	RoHS conform
Inbouwpositie	Willekeurig
Protocol	PROFINET
Communicatieprofiel	FHPP
Baudsnelheid	10/100 Mbit/s (Full/Half)
Topologieën	Ster Ring Lijn
Mediumredundantie	MRP
IP-adrestoekenning	FCT DCP
Veldbusinterface	t2x contactdoos RJ45
Minimale cyclustijd	1 ms
Led-indicaties	Busfout Ethernet-communicatieactiviteit Ethernet-kabelbewaking Systeemfout
Configuratie-ondersteuning	GSDML
Parametrering	Festo Configuration Tool

Functie	Waarde
Extra functies	Conformance Class B DCP IRT-compatibel LLDP MRP PROFenergy Realtime Class 1 SNMP