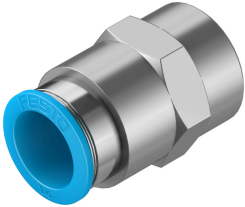


Steekschroefkoppeling QSF-1/2-16-B

Artikelnummer: 190654

FESTO



Gegevensblad

Functie	Waarde
Bouwgrootte	Standaard
Nominale doorlaat	15 mm
Dichtingstype aan de inschroeftap	Coating
Inbouwpositie	Willekeurig
Bouwworm	Rechte vorm
Verpakkingsgrootte	1
Constructieve opbouw	Push-Pull-principe
Bedrijfsdruk van het volledige temperatuurbereik	-0.095 MPa...0.6 MPa -0.95 bar...6 bar -13.775 psi...87 psi
Temperatuurafhankelijke bedrijfsdruk	-0.095 MPa...1.4 MPa -0.95 bar...14 bar -13.775 psi...203 psi
Maritieme classificatie	zie certificaat
Bedrijfsmedium	Perslucht conform ISO 8573-1:2010 [7:-:-] Water conform fabrikantenverklaring op www.festo.com
Aanwijzing bij het bedrijfs-/stuurmedium	Geoliede werking mogelijk
Corrosiebestendigheidsklasse KBK	1 - lage corrosiebelasting
LABS-conformiteit	VDMA24364-B1/B2-L
Omgevingstemperatuur	-10 °C...80 °C
Nominaal aanhaalmoment	26 Nm
Tolerantie t.o.v. het nominale aanhaalmoment	± 20 %
Productgewicht	69 g
Bevestigingstype	Buitenzeskant SW25
Pneumatische aansluiting 1	Inwendige schroefdraad G1/2
Pneumatische aansluiting 2	voor slang buiten-Ø 16 mm
Kleur demontagering	Blauw
Materiaal-informatie	RoHS conform
Materiaal behuizing	Messing, vernikkeld
Materiaal demontagering	POM
Materiaal slangafdichting	NBR
Materiaal slangklemsegment	hooggelegeerd staal roestvast