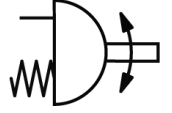
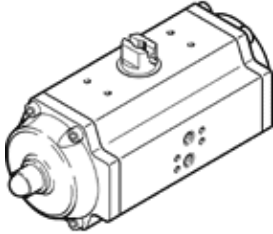


# 반-회전 드라이브 DRE-375-F16-Q10-FO

Part Number(&P): 190472

FESTO

단동, VDI/VDE 3845 에 따른 공압 연결, Namur 밸브는 직접 플랜지 마운팅 가능



## 자료 시트

| 특징                                   | 값                                |
|--------------------------------------|----------------------------------|
| 액츄에이터의 사이즈                           | 375                              |
| 플랜지 홀 패턴                             | F16                              |
| 회전 각도                                | 90 deg                           |
| 표준에 따른 피팅 연결구                        | ISO 5211                         |
| 쿠션                                   | 쿠션 없음                            |
| 조립 위치                                | 어디든                              |
| 작동 모드                                | 단동                               |
| 디자인 구조                               | 랙과 피니언                           |
| 위치 감지                                | 없음                               |
| 달힘 방향                                | 스프링력, 열림                         |
| 표준에 따른 밸브 연결                         | VDI/VDE 3845 (NAMUR)             |
| 작동 압력                                | 2 ... 10 bar                     |
| ATEX 카테고리 가스                         | II 2G                            |
| 폭발 점화 방지 타입 가스                       | c T6                             |
| ATEX 카테고리 먼지                         | II 2D                            |
| 폭발 점화 방지 타입 먼지                       | c 60°C                           |
| 방폭 주변 온도                             | -20°C ≤ Ta ≤ +60°C               |
| 작동 매체                                | 압축 공기, ISO8573-1:2010 [7:4:4]    |
| 작동 및 파일럿 매체 확인                       | 윤활 작동 가능 (추후 작동을 위해 다음에 나중에 요구됨) |
| CE 심볼 (declaration of conformity 참조) | EU-Ex 방폭 가이드라인 (ATEX) 에 대응       |
| 부식 방지 등급 KBK                         | 3                                |
| 주변 온도                                | -20 ... 80 °C                    |
| 6 bar에서 토크                           | 2,738 Nm                         |
| 스프링 복귀 모멘트                           | 1,053 Nm                         |
| 사이클 0°-90°-0° 당 공기 소모량               | 102 l                            |
| 제품 중량                                | 96,200 g                         |
| 샤프트 연결                               | V46                              |
| 공압 연결구                               | 서브-베이스<br>G1/4                   |
| 재질 사항                                | PWIS 물질 함유                       |