

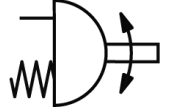
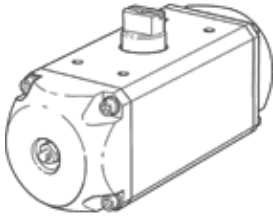
반-회전 드라이브 DRE-2-F03-Q10-FO-PS

Part Number(&P): 189930

FESTO

단동, VDI/VDE 3845 에 따른 공압 연결, Namur 밸브는 직접 플랜지 마운팅 가능

이 제품은 Festo USA Corporation에서만 주문 가능합니다.



자료 시트

특징	값
액츄에이터의 사이즈	2
플랜지 홀 패턴	F03
회전 각도	90 deg
표준에 따른 피팅 연결구	ISO 5211
쿠션	쿠션 없음
조립 위치	어디든
작동 모드	단동
디자인 구조	랙과 피니언
위치 감지	없음
표준에 따른 밸브 연결	VDI/VDE 3845 (NAMUR)
작동 압력	2 ... 10 bar
작동 매체	압축 공기, ISO8573-1:2010 [7:4:4]
작동 및 파일럿 매체 확인	윤활 작동 가능 (추후 작동을 위해 다음에 나중에 요구됨)
부식 방지 등급 KBK	3
주변 온도	-20 ... 80 °C
6 bar에서 토크	11.7 Nm
스프링 복귀 모멘트	4.5 Nm
사이클 0°-90°-0° 당 공기 소모량	1.2 l
제품 중량	600 g
샤프트 연결	V09
공압 연결구	서브-베이스 G1/8
재질 사항	PWIS 물질 함유
드라이브 샤프트에 대한 재질 정보	알루미늄 아노다이징
커버에 대한 재질 정보	PA
씰에 대한 재질 정보	NBR
하우징에 대한 재질 정보	알루미늄 아노다이징