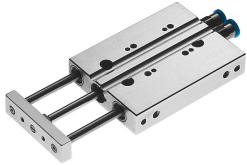


# Minigeleidingscilinder DFC-10-15-P-A-KF

Artikelnummer: 189475

FESTO



## Gegevensblad

| Functie  | Waarde   |
|--|--|
| Zwaartepuntafstand van de nuttige last tot de jukplaat xs              | 15 mm  |
| Slag   | 15 mm  |
| Zuiger-Ø   | 10 mm  |
| Bedrijfsmodus van de aandrijfeenheid                                   | Juk  |
| Demping  | Elastische dempingsringen/-platen aan beide zijden         |
| Inbouwpositie  | Willekeurig  |
| Geleiding  | Kogelomloopgeleiding                                       |
| Constructieve opbouw   | Geleiding  |
| Positiedetectie  | Voor naderingssensor                                       |
| Bedrijfsdruk   | 0.1 MPa...1 MPa<br>1 bar...10 bar                          |
| Max. snelheid  | 1 m/s  |
| Werking  | dubbelwerkend  |
| Bedrijfsmedium   | Perslucht conform ISO 8573-1:2010 [7:4:4]                  |
| Aanwijzing bij het bedrijfs-/stuurmedium                               | Geoliede werking mogelijk (in het verdere werking vereist) |
| Corrosiebestendigheidsklasse KBK                                       | 0 - geen corrosiebelasting                                 |
| LABS-conformiteit  | VDMA24364-B2-L   |
| Omgevingstemperatuur   | -5 °C...60 °C  |
| Impactenergie in de eindposities                                       | 0,05 Nm  |
| Max. moment Mx   | 0.3 Nm   |
| Max. nuttige last afhankelijk van de slag bij gedefinieerde afstand xs | 9.8 N  |
| Theoretische kracht bij 6 bar, ingaand                                 | 35 N   |
| Theoretische kracht bij 6 bar, uitgaand                                | 47 N   |
| Verplaatste massa  | 27.2 g   |
| Bewogen massa bij 0 mm slag  | 27.2 g   |
| Toeslag verplaatste massa per 10 mm slag                               | 7.2 g  |
| Productgewicht   | 108 g  |
| Pneumatische aansluiting   | M5   |
| Materiaal deksel   | Aluminium kneedlegering                                    |
| Materiaal afdichtingen   | NBR  |
| Materiaal behuizing  | Aluminium kneedlegering                                    |
| Materiaal zuigerstang  | hooggelegeerd staal roestvast                              |

