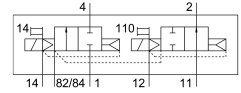
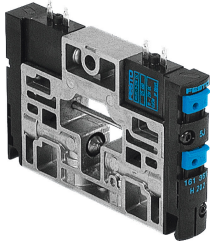


Magneetventiel CPV14-M1H-2OLS-2GLS-1/8

Artikelnummer: 187846

FESTO



Gegevensblad

| Functie | Waarde |
|--|--|
| Ventielfunctie | 2x2/2 open/gesloten monostabiel |
| Bedieningswijze | Elektrisch |
| Ventielgrootte | 14 mm |
| Normaal nominaal debiet | 800 l/min |
| Pneumatische werkaansluiting | G1/8 |
| Bedrijfsspanning | 24V DC |
| Bedrijfsdruk | -0.09 MPa...1 MPa -0.9 bar...10 bar |
| Constructieve opbouw | Zuiger-schuif |
| Terugstelwijze | Pneumatische veer |
| Beschermingsklasse | IP65 |
| Nominale doorlaat | 6 mm |
| Ontluchtingsfunctie | Niet smoorbaar |
| Afdichtingsprincipe | Zacht |
| Inbouwpositie | Willekeurig |
| Handbediening | Vergrendelend Schakelend |
| Besturingstype | Voorgestuurd |
| Stuurlichttoevoer | extern intern |
| Stroomrichting | Niet reversibel |
| Overlapping | Positieve overdekking |
| Stuurdruk MPa | 0.3 MPa...0.8 MPa |
| Stuurdruk | 3 bar...8 bar |
| b-waarde | 0.37 |
| C-waarde | 3.2 l/sbar |
| Schakeltijd uit | 16 ms |
| Schakeltijd aan | 13 ms |
| Inschakelduur | 100% in combinatie met houdstroomverlaging |
| Elektrische vermogensopname | 0.65 W |
| Max. positieve testimpuls bij signaal 0 | 1400 µs |
| Max. negatieve controle-impuls bij 1 signaal | 400 µs |

| Functie | Waarde |
|--|--|
| Bedrijfsmedium | Perslucht conform ISO 8573-1:2010 [7:4:4] |
| Aanwijzing bij het bedrijfs-/stuurmedium | Geoliede werking mogelijk (in het verdere werking vereist) |
| Trillingsbestendigheid | Transportcontrole met scherpptegraad 2 conform FN 942017-4 en EN 60068-2-6 |
| Schokbestendigheid | Schoktest met scherpptegraad 2 conform FN 942017-5 en EN 60068-2-27 |
| Corrosiebestendigheidsklasse KBK | 2 - matige corrosiebelasting |
| LABS-conformiteit | VDMA24364-B1/B2-L |
| Lagertemperatuur | -20 °C...40 °C |
| Mediumtemperatuur | -5 °C...50 °C |
| Omgevingstemperatuur | -5 °C...50 °C |
| Productgewicht | 120 g |
| Bevestigingstype | met doorgangsboring |
| Aansluiting stuur lucht 12/14 | Verzamelaansluiting |
| Aansluiting stuur lucht afvoer 82/84 | Multi-aansluiting |
| Pneumatische aansluiting 1 | Verzamelaansluiting |
| Pneumatische aansluiting 11 | Multi-aansluiting |
| Pneumatische aansluiting 2 | G1/8 |
| Pneumatische aansluiting 3/5 samengevat | Verzamelaansluiting |
| Pneumatische aansluiting 4 | G1/8 |
| Materiaal-informatie | RoHS conform |
| Materiaal afdichtingen | HNBR NBR |
| Materiaal behuizing | Persgegoten aluminium Messing POM PPS Staal |