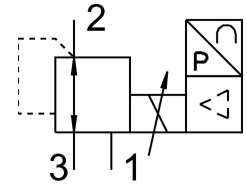


Proportioneel drukregelventiel MPPES-3-1/8-PU-PO-420

Artikelnummer: 187762

FESTO



Gegevensblad

Functie	Waarde
Nominale doorlaat ventilatie	3 mm
Nominale doorlaat ontluchting	2 mm
Bedieningswijze	Elektrisch
Afdichtingsprincipe	Zacht
Inbouwpositie	Willekeurig
Constructieve opbouw	direct gestuurd zuigerregelventiel
Kortsluitingsbestendigheid	Voor alle elektrische aansluitingen
Veiligheidsaanwijzing	Veiligheidsstand MPPES: in geval van een onderbreking van de voedingskabel gaat de uitgangsdruk naar 0 bar.
Polariteitsbescherming	Voor alle elektrische aansluitingen
Ventielfunctie	3-weg-proportioneel drukregelventiel, gesloten
Bedrijfsdruk	1.2 MPa 12 bar
Drukregelbereik MPa	0 MPa...1 MPa
Drukregelbereik	0 bar...10 bar
Ingangsdruk 1	11 bar...12 bar
Ingangsdruk 1 MPa	1.1 MPa...1.2 MPa
Max. drukhysterese	0.005 MPa 0.01 bar
Schakeltijd uit	410 ms
Schakeltijd aan	220 ms
Bereik voor bedrijfsspanning DC	18 V...30 V
Nominale bedrijfsspanning DC	24 V
Restrimpel	10 %
Gewenste/werkelijke waarden	Stroomtype 4-20 mA
Bedrijfsmedium	Perslucht conform ISO 8573-1:2010 [7:4:4] Inerte gassen
Aanwijzing bij het bedrijfs-/stuurmedium	Geoliede werking mogelijk (in het verdere werking vereist)
Goedkeuring	RCM Mark
KC-kenteken	KC-EMC
CE-teken (zie conformiteitsverklaring)	Conform EU-EMC-richtlijn conform EU-RoHS-richtlijn

Functie	Waarde
UKCA-teken (zie conformiteitsverklaring)	volgens de UK-voorschriften voor EMC volgens de UK RoHS-voorschriften
Corrosiebestendigheidsklasse KBK	2 - matige corrosiebelasting
LABS-conformiteit	VDMA24364-B2-L
Mediumtemperatuur	0 °C...60 °C
Beschermingsklasse	IP65
Omgevingstemperatuur	0 °C...50 °C
Productgewicht	915 g
Elektrische aansluiting	8-polig M16x0,75 Stekkers Conform DIN 45326 Ronde bouwvorm
Bevestigingstype	met doorgangsboring
Pneumatische aansluiting 1	G1/8
Pneumatische aansluiting 2	G1/8
Pneumatische aansluiting 3	G1/8
Materiaal-informatie	RoHS conform
Materiaal behuizing	Aluminium kneedlegering
Materiaal membraan	NBR