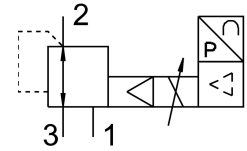


Proportioneel drukregelventiel MPPES-3-1/2-PU-PO-420

Artikelnummer: 187735

FESTO



Gegevensblad

Functie	Waarde
Nominale doorlaat ventilatie	11 mm
Nominale doorlaat ontluuchting	12 mm
Bedieningswijze	Elektrisch
Afdichtingsprincipe	Zacht
Inbouwpositie	Willekeurig
Constructieve opbouw	voorgestuurd zuigerregelventiel
Kortsluitingsbestendigheid	Voor alle elektrische aansluitingen
Veiligheidsaanwijzing	Veiligheidsstand MPPES: in geval van een onderbreking van de voedingskabel gaat de uitgangsdruk naar 0 bar.
Polariteitsbescherming	Voor alle elektrische aansluitingen
Ventiefunctie	3-weg-proportioneel drukregelventiel, gesloten
Bedrijfsdruk	1.2 MPa 12 bar
Drukregelbereik MPa	0 MPa...1 MPa
Drukregelbereik	0 bar...10 bar
Ingangsdruk 1	11 bar...12 bar
Ingangsdruk 1 MPa	1.1 MPa...1.2 MPa
Max. drukhysterese	0.005 MPa 0.05 bar
Schakeltijd uit	1000 ms
Schakeltijd aan	230 ms
Bereik voor bedrijfsspanning DC	18 V...30 V
Nominale bedrijfsspanning DC	24 V
Restripping	10 %
Gewenste/werkelijke waarden	Stroomtype 4-20 mA
Bedrijfsmedium	Perslucht conform ISO 8573-1:2010 [7:4:4] Inerte gassen
Aanwijzing bij het bedrijfs-/stuurmedium	Geoliede werking mogelijk (in het verdere werking vereist)
Goedkeuring	RCM Mark
KC-kenteken	KC-EMC
CE-teken (zie conformiteitsverklaring)	Conform EU-EMC-richtlijn conform EU-RoHS-richtlijn

Functie	Waarde
UKCA-teken (zie conformiteitsverklaring)	volgens de UK-voorschriften voor EMC volgens de UK RoHS-voorschriften
Corrosiebestendigheidsklasse KBK	2 - matige corrosiebelasting
LABS-conformiteit	VDMA24364-B2-L
Mediumtemperatuur	0 °C...60 °C
Beschermingsklasse	IP65
Omgevingstemperatuur	0 °C...50 °C
Productgewicht	2670 g
Elektrische aansluiting	8-polig M16x0,75 Stekkers Conform DIN 45326 Ronde bouwvorm
Bevestigingstype	met doorgangsboring
Pneumatische aansluiting 1	G1/2
Pneumatische aansluiting 2	G1/2
Pneumatische aansluiting 3	G1/2
Materiaal-informatie	RoHS conform
Materiaal behuizing	Aluminium kneedlegering
Materiaal membraan	NBR