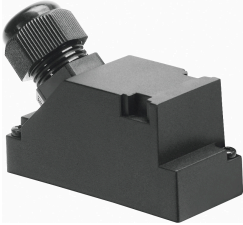


Aansluitkabel KMP3-25P-16-

Artikelnummer: 18699

FESTO



Gegevensblad

Functie	Waarde
Gebaseerd op norm	DIN 41652
Kabelaanduiding	Met toebehoren
Aansluitfrequentie	50
Elektrische aansluiting 1, functie	Veldapparaatzijde
Elektrische aansluiting 1, bouwvorm	Hoekig
Elektrische aansluiting 1, aansluittype	Contactdoos
Elektrische aansluiting 1, kabeluitgang	haaks
Elektrische aansluiting 1, aansluittechniek	Sub-D
Elektrische aansluiting 1, aantal polen/adere	25
Elektrische aansluiting 1, gebruikte polen/adere	18
Elektrische aansluiting 1, bevestigingstype	2x schroef M3
Elektrische aansluiting 2, functie	Besturingszijde
Elektrische aansluiting 2, aansluittype	Kabel
Elektrische aansluiting 2, aansluittechniek	Open einde
Elektrische aansluiting 2, aantal polen/adere	18
Elektrische aansluiting 2, bezette polen/adere	18
Bereik voor bedrijfsspanning DC	0 V...30 V
Nominale bedrijfsspanning DC	24 V
Stroombelastbaarheid bij 40°C	3 A
Piekspanningsweerstand	1 kV
Kabellengte	1 m...99 m
Kabeleigenschap	Standaard
Testvoorwaarden leiding	Testvoorwaarden op aanvraag
Buigradius, vaste kabelplaatsing	45 mm
Buigradius, flexibele kabelplaatsing	90 mm
Kabeldiameter	8,5 mm
Tolerantie kabeldiameter	± 0,5 mm
Kabelmontage	18 x 0,34 mm ²
Nominale kabeldoorsnede	0.34 mm ²
Adereinden	Stomp afgesneden
Beschermingsklasse	IP65

Functie	Waarde
Informatie over beschermingsklasse	In gemonteerde toestand
Omgevingstemperatuur	-25 °C...70 °C
Omgevingstemperatuur bij flexibele kabelplaatsing	-5 °C...70 °C
Lagertemperatuur	-25 °C...75 °C
CE-teken (zie conformiteitsverklaring)	conform EU-RoHS-richtlijn
UKCA-teken (zie conformiteitsverklaring)	volgens de UK RoHS-voorschriften
LABS-conformiteit	VDMA24364-B2-L
Materiaal-informatie	RoHS conform
Vervuilingsgraad	3
Materiaal kabelmantel	PVC
Kleur kabelmantel	Grijs
Materiaal behuizing	PA
Materiaal afdichtingen	NBR
Materiaal steekcontacten	Koperlegering verguld