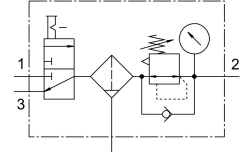


Verzorgingseenheid LFR-1/2-D-MAXI-KC

Artikelnummer: 186043

FESTO



Gegevensblad

Functie	Waarde
Bouwgrootte	Maxi
Serie	D
Bedieningszekering	Draaiknop met vergrendeling
Inbouwpositie	Verticaal +/- 5°
Filterfijnheid	40 µm
Condensaataftap	Manueel draaiend
Constructieve opbouw	Inschakelventiel Filterregelaar met manometer
Max. hoeveelheid condensaat	80 cm ³
Schaalbescherming	Metalen beschermkap
Drukindicator	met manometer
Bedrijfsdruk	1 bar...16 bar
Drukregelbereik	0.5 bar...12 bar
Max. drukhysterese	0.2 bar
Normaal nominaal debiet	8100 l/min
Bedrijfsmedium	Perslucht conform ISO 8573-1:2010 [-:-:-] Inerte gassen
Corrosiebestendigheidsklasse KBK	2 - matige corrosiebelasting
LABS-conformiteit	VDMA24364-B1/B2-L
Luchtreinheidsklasse aan de uitgang	Perslucht volgens ISO 8573-1:2010 [7:8:4] Inerte gassen
Mediumtemperatuur	-10 °C...60 °C
Omgevingstemperatuur	-10 °C...60 °C
Productgewicht	2300 g
Bevestigingstype	Naar keuze: Leidinginbouw Met toebehoren
Pneumatische aansluiting 1	G1/2
Pneumatische aansluiting 2	G1/2
Materiaal behuizing	Persgegoten zink
Materiaal schaal	PC