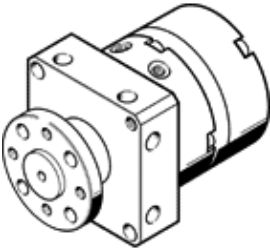


반-회전 드라이브 DSM-10-240-P-FF-FW

Part Number: 185946

FESTO

플랜지 샤프트, 고정형 정지대, 회전 각도 조절 기능 포함



자료 시트

| 특징 | 값 |
|--|----------------------------------|
| 사이즈 | 10 |
| 쿠션 각도 | 0 deg |
| 회전 각도 조절 범위 | 0 ... 200 deg |
| 회전 각도 | 0 ... 200 deg |
| 조립 위치 | 어디든 |
| 미세 조절 | -5 deg |
| 작동 모드 | 복동 |
| 디자인 구조 | 회전 날개 |
| 위치 감지 | 없음 |
| 작동 압력 | 2.5 ... 8 bar |
| Max. swivel frequency at 0.6 MPa (6 bar, 87 psi) | 2 Hz |
| 작동 매체 | 압축 공기, ISO8573-1:2010 [7:4:4] |
| 작동 및 파일럿 매체 확인 | 윤활 작동 가능 (추후 작동을 위해 다음에 나중에 요구됨) |
| PWIS conformity | VDMA24364-B1/B2-L |
| 주변 온도 | 0 ... 60 °C |
| Theoretical torque at 0.6 MPa (6 bar, 87 psi) | 0.85 Nm |
| 허용 가능 관성 질량 모멘트 | 0.0026 kgm ² |
| 제품 중량 | 250 g |
| 마운팅 형태 | 내부 (암) 나사산 포함 |
| 공압 연결구 | M3 |
| 재질 사항 | RoHS 에 승인 |
| 드라이브 샤프트 소재 | 고합금 강철, 부식방지 |
| 씰 소재 | TPE-U(PU) |
| 하우징 소재 | 알루미늄 아노다이징 |