

서비스 유니트 FRC-1/2-D-MIDI-KB

Part Number: 185811

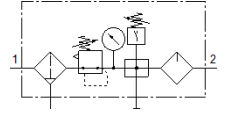
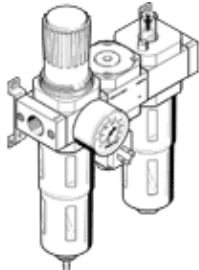
Classic - 신규 프로젝트에 사용하지 말 것

필터 압력조절기, 압력 스위치 포함 소켓 없는 분배 모듈, 및
운활기 마운팅 브라켓 포함으로 구성.

수동 배수기 및 금속 보호망.

대체 가능한 제품은 검색창에 타입코드의 앞 4자리를 입력하시면
찾으실 수 있습니다.

FESTO



자료 시트

| 특징 | 값 |
|------------------|---|
| 사이즈 | MIDI |
| 시리즈 | D |
| 액츄에이터 자물쇠 | 잠금 장치 포함 회전 손잡이 |
| 조립 위치 | 수평 +/- 5 |
| 필터 등급 | 40 µm |
| 응축수 배수기 | 수동 회전 |
| 디자인 구조 | 분기 모듈 압력 센서 압력 게이지 포함 필터 압력 조절기 비례 표준 분류 운활기 |
| 최대 응축수 용량 | 43 cm ³ |
| 바울 보호망 | 금속 바울 보호망 |
| 압력 게이지 | 압력 게이지 포함 |
| 작동 압력 | 1 ... 16 bar |
| 압력 조절 범위 | 0.5 ... 12 bar |
| 최대 압력 Hysteresis | 0.35 bar |
| 표준 공칭 유량 | 2,500 l/min |
| 작동 매체 | 압축 공기, ISO8573-1:2010 [:-:-] 가스 주입 |
| 부식 방지 등급 KBK | 2 - 부식 용력 수준 보통 |
| PWIS conformity | VDMA24364-B1/B2-L |
| 출력에서 공기 청정 등급 | 압축 공기, ISO8573-1:2010 [7:4:-] 가스 주입 |
| 매체 온도 | -10 ... 60 °C |
| 주변 온도 | -10 ... 60 °C |
| 제품 중량 | 2,600 g |
| 마운팅 형태 | 라인 설치 액세서리 포함 옵션 |
| 공압 연결구, 포트 1 | G1/2 |
| 공압 연결구, 포트 2 | G1/2 |
| 하우징 소재 | 아연 다이캐스트 |
| 보울 소재 | PC |