

# 서비스 유니트 LFR-3/4-D-MAXI-KG

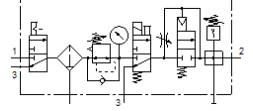
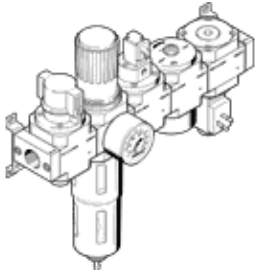
Part Number: 185789

Classic - 신규 프로젝트에 사용하지 말 것

수동 on/off 밸브, 필터 압력조절기, 소켓없는 솔레노이드 코일 24 V DC 포함 on/off 밸브, 압력 증강 밸브 및 분배 모듈, 소켓없음, 마운팅 브라켓으로 구성.  
수동 배수기.

대체 가능한 제품은 검색창에 타입코드의 앞 4자리를 입력하시면 찾으실 수 있습니다.

FESTO



## 자료 시트

| 특징               | 값  |
|------------------|--|
| 사이즈              | MAXI   |
| 시리즈              | D  |
| 액츄에이터 자물쇠        | 잠금 장치 포함 회전 손잡이  |
| 조립 위치            | 수평 +/- 5   |
| 필터 등급            | 40 µm  |
| 응축수 배수기          | 수동 회전  |
| 디자인 구조           | 분기 모듈<br>압력 센서<br>On/Off 밸브<br>압력 게이지 포함 필터 압력 조절기<br>안전 시동 밸브 |
| 최대 응축수 용량        | 80 cm <sup>3</sup>   |
| 바울 보호망           | 금속 바울 보호망  |
| 압력 게이지           | 압력 게이지 포함  |
| 작동 압력            | 3 ... 16 bar   |
| 압력 조절 범위         | 2.5 ... 12 bar   |
| 최대 압력 Hysteresis | 0.25 bar   |
| 표준 공칭 유량         | 4,900 l/min  |
| 작동 매체            | 압축 공기, ISO8573-1:2010 [:-:-]<br>가스 주입                          |
| 부식 방지 등급 KBK     | 2 - 부식 응력 수준 보통  |
| PWIS conformity  | VDMA24364-B1/B2-L  |
| 출력에서 공기 청정 등급    | 압축 공기, ISO8573-1:2010 [7:8:4]<br>가스 주입                         |
| 매체 온도            | -10 ... 60 °C  |
| 주변 온도            | -10 ... 60 °C  |
| 제품 중량            | 5,200 g  |
| 마운팅 형태           | 라인 설치<br>액세서리 포함<br>옵션   |
| 공압 연결구, 포트 1     | G3/4   |
| 공압 연결구, 포트 2     | G3/4   |
| 하우징 소재           | 아연 다이캐스트   |
| 보울 소재            | PC   |