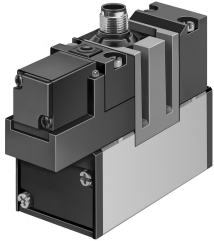


Magneetventiel MEBH-5/2-D-3-ZSR-FR-C

Artikelnummer: 184508

FESTO



Gegevensblad

Functie	Waarde
Ventiefunctie	5/2 monostabiel
Bedieningswijze	Elektrisch
Bouwbreedte	65 mm
Normaal nominaal debiet	4500 l/min
Pneumatische werkaansluiting	Aansluitplaat grootte 3 volgens ISO 5599-1 G1/2
Bedrijfsspanning	24V DC
Bedrijfsdruk	0.3 MPa...1 MPa 3 bar...10 bar
Constructieve opbouw	Zuiger-schuif
Terugstelwijze	mechanische veer
Beschermingsklasse	IP65
Nominale doorlaat	14.5 mm
Rastermaat	71 mm
Ontluchtingsfunctie	Smoorbaar
Afdichtingsprincipe	Zacht
Inbouwpositie	Willekeurig
Conform norm	ISO 5599-1
Handbediening	Schakelend
ISO-code	351
Besturingstype	Voorgestuurd
Stuurluchttoevoer	intern
Stroomrichting	Niet reversibel
Schakeltijd uit	109 ms
Schakeltijd aan	28 ms
Spoeleigenschappen	24 V DC: 2,5 W
Bedrijfsmedium	Perlucht conform ISO 8573-1:2010 [7:4:4]
Aanwijzing bij het bedrijfs-/stuurmedium	Geoliede werking mogelijk (in het verdere werking vereist)
Corrosiebestendigheidsklasse KBK	2 - matige corrosiebelasting
LABS-conformiteit	VDMA24364-B1/B2-L
Mediumtemperatuur	-10 °C...50 °C
Omgevingstemperatuur	-10 °C...50 °C

Functie	Waarde
Productgewicht	1000 g
Elektrische aansluiting	M12x1 Centrale stekker Ronde bouwvorm
Bevestigingstype	met doorgangsboring
Aansluiting stuur­luch­taf­voer 84	niet gekanaliseerd
Pneumatische aansluiting 1	Aansluit­plaat grootte 3 vol­gens ISO 5599-1
Pneumatische aansluiting 2	Aansluit­plaat grootte 3 vol­gens ISO 5599-1
Pneumatische aansluiting 3	Aansluit­plaat grootte 3 vol­gens ISO 5599-1
Pneumatische aansluiting 4	Aansluit­plaat grootte 3 vol­gens ISO 5599-1
Pneumatische aansluiting 5	Aansluit­plaat grootte 3 vol­gens ISO 5599-1
Materiaal afdichtingen	NBR
Materiaal behuizing	Persgegoten alu­minium