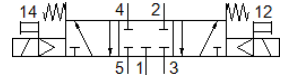
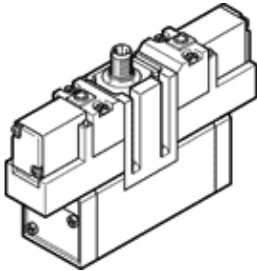


솔레노이드 밸브 MEBH-5/3G-D-1-ZSR-C

Part Number: 184498
단종 예정 제품

FESTO

중앙 플러그 콘넥터



자료 시트

특징	값
밸브 기능	5/3 중간 위치 닫힘
액추에이터 형태	전기적
폭	42 mm
표준 공칭 유량	1,200 l/min
작동 압력	3 ... 10 bar
디자인 구조	피스톤 슬라이드
Reset 형태	기계 스프링
보호 등급	IP65
공칭 사이즈	8 mm
격자 치수	43 mm
배기 기능	유량 조절 가능
씰링 원리	소프트
조립 위치	어디든
표준에 따름	ISO 5599-1
수동 작동	누름
ISO-코드	156
파일럿 형태	파일럿
파일럿 공압 공급	내부
유량 방향	전환 불가
중복에서 자유	예
forced dynamisation 확인	최소 1주일에 한번 스위칭 주기
작동 상태 표시	황색 LED
Off 스위칭 시간	68 ms
On 스위칭 시간	19 ms
정격 사용 시간	100%
최대 긍정적 테스트 펄스, 로직 0	2,600 µs
최대 부정적 테스트 펄스, 로직 1	1,200 µs
특성 코일 자료	24 V DC: 2.5 W
허용 가능 전압 파동	+/- 10 %
작동 매체	압축 공기, ISO8573-1:2010 [7:4:4]
작동 및 파일럿 매체 확인	윤활 작동 가능 (추후 작동을 위해 다음에 나중예 요구됨)
진동 저항	이송 어플리케이션 테스트, FN 942017-4 및 EN 60068-2-6을 따르는 Severity level 1에서 테스트
충격 저항	Shock test with severity level 2 in accordance with FN 942017-5 and EN 60068-2-27
매체 온도	-5 ... 50 °C
주변 온도	-5 ... 50 °C
제품 중량	630 g
전기 연결	중앙 플러그 원형 디자인 M12x1
마운팅 형태	서브-베이스 상 관통-홀 및 스크류 포함
파일럿 배기 포트 82	비-덕트

특징	값
파일럿 배기 포트 84	비-덕트
공압 연결구, 포트 1	ISO 5599-1에 따른 연결 플레이트 사이즈 1
공압 연결구, 포트 2	ISO 5599-1에 따른 연결 플레이트 사이즈 1
공압 연결구, 포트 3	ISO 5599-1에 따른 연결 플레이트 사이즈 1
공압 연결구, 포트 4	ISO 5599-1에 따른 연결 플레이트 사이즈 1
공압 연결구, 포트 5	ISO 5599-1에 따른 연결 플레이트 사이즈 1
씰에 대한 재질 정보	HNBR NBR
하우징에 대한 재질 정보	알루미늄 다이캐스트