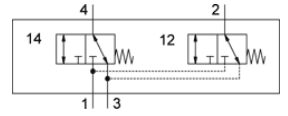
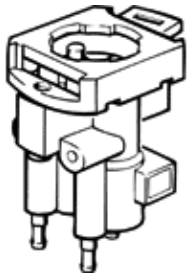


# 전면 판넬 밸브 SV/O-3-PK-3X2

Part Number: 184135

FESTO



## 자료 시트

특징	값
밸브 기능	2x3/2 닫힘, 단동 솔레노이드
표준 공칭 유량	70 l/min
작동 압력	0 ... 8 bar
Reset 형태	기계 스프링
공칭 사이즈	2.5 mm
씰링 원리	소프트
조립 위치	어디든
파일럿 형태	직접
유량 방향	전환 불가
작동 매체	압축 공기, ISO8573-1:2010 [7:-:-]
PWIS conformity	VDMA24364-B1/B2-L
주변 온도	-10 ... 60 °C
제품 중량	34 g
마운팅 형태	관통 홀 포함
공압 연결구, 포트 1	PK-3
공압 연결구, 포트 2	PK-3
씰 소재	NBR