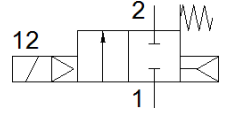
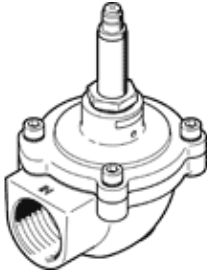


pulse valve VZWE-E-M22C-M-G1-250-H

Part Number: 1795142
단종 예정 제품

FESTO

단종 예정 제품. 2023년까지 사용 가능. 대체 제품에 대해서는 Support Portal을 참조하십시오.



자료 시트

특징	값
디자인 구조	코너 디자인 최대 전력 소모 69 W
액츄에이터 형태	전기적
씰링 원리	소프트
조립 위치	어디든
마운팅 형태	잠김 나사산 포함
프로세스 밸브 연결 1	G1
압력 밸브 연결 2	G1
공칭 사이즈	25 mm
밸브 기능	2/2 닫힘, 단동 솔레노이드
수동 작동	없음
유량 방향	전환 불가
매체	압축 공기, ISO8573-1:2010 [7:4:4]
차압	0.35 bar
Reset 형태	기계 스프링
파일럿 형태	파일럿
작동 압력	0.35 ... 8 bar
작동 및 파일럿 매체 확인	윤활 작동 불가능
주변 온도	-20 ... 60 °C
유량 Kv	22 m3/h
On 스위칭 시간	<= 30 ms
Off 스위칭 시간	<= 100 ms
재질 사항	RoHS 에 승인
PWIS conformity	VDMA24364 zone III
하우징 소재	알루미늄 다이캐스트
하우징용 재질 정보	EN AC-47100D
씰 소재	NBR
나사 소재	고합금 강철, 부식방지
재질 번호, 나사	1.4301
플런저 튜브 소재	고합금 강철
멤브레인 소재	NBR-PA
제품 중량	420 g
보호 등급	IP65
부식 방지 등급 KBK	3 - 부식 응력 수준 높음
최대 조임 토크, 연결 나사산	200 Nm