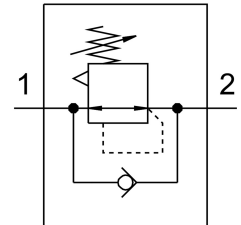


Drukregelventiel LR-1-D-7-O-MAXI-NPT

Artikelnummer: 173675

FESTO



Gegevensblad

Functie	Waarde
Bouwgrootte	Maxi
Serie	D
Inbouwpositie	Willekeurig
Regelaarfunctie	Uitgangsdruk constant
Bedrijfsdruk	16 bar
Max. drukhysterese	0.4 bar
Normaal nominaal debiet	12500 l/min
Bedrijfsmedium	Perslucht conform ISO 8573-1:2010 [7:4:4] Inerte gassen
Aanwijzing bij het bedrijfs-/stuurmedium	Geoliede werking mogelijk (in het verdere werking vereist)
Corrosiebestendigheidsklasse KBK	2 - matige corrosiebelasting
LABS-conformiteit	VDMA24364-B1/B2-L
Luchtreinheidsklasse aan de uitgang	Perslucht volgens ISO 8573-1:2010 [7:4:4] Inerte gassen
Mediumtemperatuur	-10 °C...60 °C
Omgevingstemperatuur	-10 °C...60 °C
Productgewicht	1100 g
Bevestigingstype	Naar keuze: Frontpaneelinbouw Leidinginbouw
Pneumatische aansluiting 1	1 NPT
Pneumatische aansluiting 2	1 NPT
Materiaal-informatie	RoHS conform
Materiaal afdichtingen	NBR
Materiaal behuizing	Persgegoten zink