

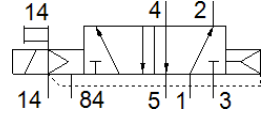
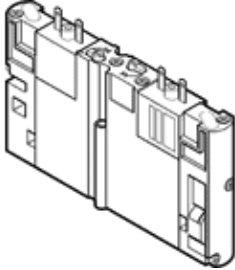
# 솔레노이드 밸브 CPA10-M1H-5LS

Part Number: 173449  
단종 예정 제품

FESTO

이 Type은 진공에 적합.

단종 예정 제품. 2017년까지 사용 가능. 대체 제품에 대해서는 Support Portal을 참조하십시오.



## 자료 시트

특징	값
밸브 기능	5/2 단동 솔레노이드
액츄에이터 형태	전기적
폭	10 mm
표준 공칭 유량	280 l/min
작동 압력	-0.9 ... 10 bar
디자인 구조	피스톤 슬라이드
Reset 형태	공압 스프링
공칭 사이즈	3.6 mm
배기 기능	유량 조절 불가
씰링 원리	소프트
조립 위치	어디든
수동 작동	액세서리 포함, 멈춤쇠
파일럿 형태	파일럿
유량 방향	전환 불가
파일럿 압력	3 ... 8 bar
b 값	0.27
C 값	1.15 l/sbar
Off 스위칭 시간	18 ms
On 스위칭 시간	11 ms
작동 매체	압축 공기, ISO8573-1:2010 [7:4:4]
작동 및 파일럿 매체 확인	윤활 작동 가능 (추후 작동을 위해 다음에 나중에 요구됨)
부식 방지 등급 KBK	2
매체 온도	-5 ... 50 °C
주변 온도	-5 ... 50 °C
마운팅 형태	관통 홀 포함
공압 연결구, 포트 1	서브-베이스
공압 연결구, 포트 2	서브-베이스
공압 연결구, 포트 3	서브-베이스
공압 연결구, 포트 4	서브-베이스
공압 연결구, 포트 5	서브-베이스
씰에 대한 재질 정보	NBR
하우징에 대한 재질 정보	알루미늄 다이캐스트