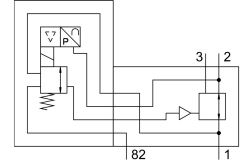


Elektrisch drukregelventiel PREL-90-HP3-A4-A-20CFX-S1-4

Artikelnummer: 1709136

FESTO



Gegevensblad

| Functie | Waarde |
|----------------------------------|---|
| Bouwgrootte | 90 |
| Nominale doorlaat DN | 24 |
| Serie | L |
| Inbouwpositie | Verticaal |
| Bedieningswijze | Elektrisch |
| Constructieve opbouw | elektrisch verstelbaar drukregelventiel |
| Regelaarfunctie | Uitgangsdruk constant met voordrukcompensatie Met secundaire ontluchting |
| Bedrijfsdruk | 0 MPa...5 MPa 0 bar...50 bar |
| Drukregelbereik | 0.5 bar...20 bar |
| Nominale bedrijfsspanning DC | 24 V |
| Signaalbereik analoge uitgang | 4 - 20 mA |
| Signaalbereik analoge ingang | 4 - 20 mA |
| Gewenste/werkelijke waarden | Stroomtype 4-20 mA |
| Goedkeuring | Special Equipment Type Test Certification |
| Bedrijfsmedium | Perslucht conform ISO 8573-1:2010 [7:4:4] Inerte gassen |
| Corrosiebestendigheidsklasse KBK | 2 - matige corrosiebelasting |
| LABS-conformiteit | VDMA24364-zone III |
| Lagertemperatuur | -10 °C...60 °C |
| Geschiktheid voor levensmiddelen | Zie uitgebreide informatie over het materiaal |
| Mediumtemperatuur | 5 °C...50 °C |
| Omgevingstemperatuur | 5 °C...50 °C |
| Productgewicht | 6100 g |
| Elektrische aansluiting IN | Stekker, M12, 5-polig, A-gecodeerd |
| Elektrische aansluiting OUT | Stekker, M12, 5-polig, A-gecodeerd |
| Bevestigingstype | Naar keuze: aan verzorgingseenheid Met toebehoren |
| Pneumatische aansluiting 1 | G1 |
| Pneumatische aansluiting 11 | G1/4 |

| Functie | Waarde |
|-----------------------------|-------------------------|
| Pneumatische aansluiting 2 | G1 |
| Pneumatische aansluiting 22 | G1/4 |
| Pneumatische aansluiting 3 | G1 |
| Pneumatische aansluiting 82 | G3/8 |
| Materiaal-informatie | RoHS conform |
| Materiaal deksel onder | Aluminium, geanodiseerd |
| Materiaal veer | Verenstaal |
| Materiaal behuizing | Aluminium, geanodiseerd |