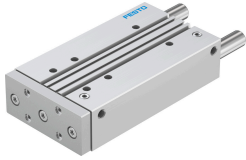


# Geleidingscilinder DFM-50-200-P-A-GF

Artikelnummer: 170877

FESTO



## Gegevensblad

| Functie  | Waarde   |
|--|--|
| Zwaartepuntafstand van de nuttige last tot de jukplaat xs              | 50 mm  |
| Slag   | 200 mm   |
| Zuiger- $\emptyset$  | 50 mm  |
| Bedrijfsmodus van de aandrijfeenheid                                   | Juk  |
| Demping  | Elastische dempingsringen/-platen aan beide zijden         |
| Inbouwpositie  | Willekeurig  |
| Geleiding  | Glijgeleiding  |
| Constructieve opbouw   | Geleiding  |
| Positiedetectie  | Voor naderingssensor                                       |
| Bedrijfsdruk   | 0.1 MPa...1 MPa<br>1 bar...10 bar                          |
| Max. snelheid  | 0.6 m/s  |
| Werking  | dubbelwerkend  |
| Bedrijfsmedium   | Perslucht conform ISO 8573-1:2010 [7:4:4]                  |
| Aanwijzing bij het bedrijfs-/stuurmedium                               | Geoliede werking mogelijk (in het verdere werking vereist) |
| Corrosiebestendigheidsklasse KBK                                       | 1 - lage corrosiebelasting                                 |
| LABS-conformiteit  | VDMA24364-B1/B2-L  |
| Omgevingstemperatuur   | -20 °C...80 °C   |
| Impactenergie in de eindposities                                       | 1 Nm   |
| Max. kracht Fy   | 1533 N   |
| Max. kracht Fy statisch  | 1533 N   |
| Max. kracht Fz   | 1533 N   |
| Max. kracht Fz statisch  | 1533 N   |
| Max. moment Mx   | 84.33 Nm   |
| Max. moment Mx statisch  | 84.33 Nm   |
| Max moment My  | 69.77 Nm   |
| Max. moment My statisch  | 69.77 Nm   |
| Max. moment Mz   | 69.77 Nm   |
| Max. moment Mz statisch  | 69.77 Nm   |
| Max. toelaatbare momentbelasting Mx afhankelijk van de slag            | 10.62 Nm   |
| Max. nuttige last afhankelijk van de slag bij gedefinieerde afstand xs | 174 N  |
| Theoretische kracht bij 6 bar, ingaand                                 | 1057 N   |

| <b>Functie</b>                          | <b>Waarde</b>                 |
|---|-------------------------------|
| Theoretische kracht bij 6 bar, uitgaand | 1178 N                        |
| Verplaatste massa                       | 3935 g                        |
| Productgewicht                          | 8238 g                        |
| Alternatieve aansluitingen              | Zie producttekening           |
| Pneumatische aansluiting                | G1/4                          |
| Materiaal-informatie                    | RoHS conform                  |
| Materiaal deksel                        | Aluminium kneedlegering       |
| Materiaal afdichtingen                  | NBR                           |
| Materiaal behuizing                     | Aluminium kneedlegering       |
| Materiaal zuigerstang                   | hooggelegeerd staal roestvast |