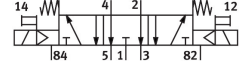
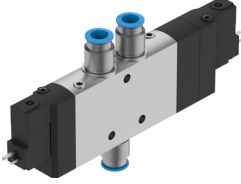


솔레노이드 밸브 CPE24-M2H-5/3E-QS-12

제품 번호: 170315

FESTO



데이터 시트

특징	값
밸브 기능	5/3 배기됨
작동 방식	전기식
설치 폭	24 mm
정격 공칭 유량(DIN 1343에 따라 규격화됨)	1600 l/min
공압식 작동 포트	QS-12
작동 전압	110V AC
작동 압력	0.25 MPa...1 MPa 2.5 bar...10 bar
디자인	피스톤 밸브
리셋 종류	기계식 스프링
인증	c UL us - Recognized(OL)
Maritime 등급분류	인증서 참조
CE 마크(적합성 선언 참조)	EU 저전압 지침에 따름
UKCA 마크(적합성 선언 참조)	영국 전기 장비 규정에 따라
인증서 발급 기관	DNV-TAA000032X UL MH19482
보호 등급	IP65 소켓 포함 IEC 60529에 따름
공칭 폭	11 mm
배기 기능	스로틀 가능
밀폐 원리	부드러움
설치 위치	입의 방향
수동 작동기	래칭 타입 액세서리 포함 터치식
구동 방식	일차 제어됨
제어 공기 공급	내부
유량 방향	역방향 불가
밸브 위치 표시	라벨 홀더
커버링	포지티브 커버링
꺼지는 시간	55 ms
켜지는 시간	25 ms
듀티 사이클	100%

특징	값
0 신호에서 최대 포지티브 테스트 펄스	3300 μ s
1 신호에서 최대 네거티브 테스트 펄스	3100 μ s
코일 특성값	110V AC: 50/60Hz, 당김 출력 3.0VA, 유지 출력 2.4VA
허용 전압 변동	-15 %/+10 %
작동 매체	ISO 8573-1:2010[7:4:4]에 따른 압축공기
작동/제어 매체 관련 참고사항	윤활 작동 가능(다른 모드에서 필요함)
내진동성	FN 942017-4 및 EN 60068-2-6에 의거하여 심각도 2로 운송 적용 검사
내충격성	FN 942017-5 및 EN 60068-2-27에 따라 심각도 2로 충격 검사
내식성 등급 CRC	2 - 보통의 부식 부하
LABS 적합성	VDMA24364-B1/B2-L
매체 온도	-5 °C...50 °C
주변 온도	-5 °C...50 °C
전기 연결부	C 형태
고정 방식	관통 구멍 포함
제어 배기 연결부 82	M5
제어 배기 연결부 84	M5
제어 공기 연결부 12	M5
제어 공기 연결부 14	M5
공압 연결부 1	QS-12
공압 연결부 2	QS-12
공압 연결부 3	G3/8
공압 연결부 4	QS-12
공압 연결부 5	G3/8
소재 관련 참고 사항	RoHS 준수
씰 소재	NBR
하우징 소재	알루미늄 다이 캐스트