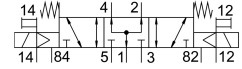
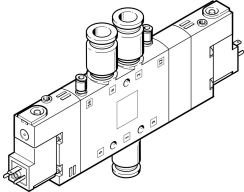


# Magneetventiel CPE18-M2H-5/3BS-QS-8

Artikelnummer: 170294

FESTO



## Gegevensblad

Functie	Waarde
Ventiefunctie	5/3 belucht
Bedieningswijze	Elektrisch
Bouwbreedte	18 mm
Normaal nominaal debiet	780 l/min
Pneumatische werkaansluiting	QS-8
Bedrijfsspanning	110V AC
Bedrijfsdruk	-0.09 MPa...1 MPa -0.9 bar...10 bar
Constructieve opbouw	Zuiger-schuif
Terugstelwijze	mechanische veer
Goedkeuring	c UL us - Recognized (OL)
Maritieme classificatie	zie certificaat
CE-teken (zie conformiteitsverklaring)	Conform EU-laagspanningsrichtlijn
UKCA-teken (zie conformiteitsverklaring)	volgens de UK-voorschriften voor elektrisch productie-apparatuur
Certificaat instantie van afgifte	DNV-TAA000032X
Beschermingsklasse	IP65 met contrastekker conform IEC 60529
Nominale doorlaat	8 mm
Ontluchtingsfunctie	Smoorbaar
Afdichtingsprincipe	Zacht
Inbouwpositie	Willekeurig
Handbediening	Met toebehoren vergrendelend Schakelend
Besturingstype	Voorgestuurd
Stuurlichttoevoer	extern
Stroomrichting	Reversibel
Ventielplaatsmarkering	Houder voor tekstplaatjes
Overlapping	Positieve overdekking
Stuurdruk MPa	0.25 MPa...1 MPa
Stuurdruk	2.5 bar...10 bar
Schakeltijd uit	38 ms

<b>Functie</b>	<b>Waarde</b>
Schakeltijd aan	20 ms
Inschakelduur	100%
Max. positieve testimpuls bij signaal 0	3300 µs
Max. negatieve controle-impuls bij 1 signaal	3100 µs
Spoeleigenschappen	110 V AC: 50/60 Hz, inschakelvermogen 3,0 VA, houdvermogen 2,4 VA
Toegestane spanningsschommelingen	-15 % / +10 %
Bedrijfsmedium	Perlucht conform ISO 8573-1:2010 [7:4:4]
Aanwijzing bij het bedrijfs-/stuurmedium	Geoliede werking mogelijk (in het verdere werking vereist)
Trillingsbestendigheid	Transportcontrole met scherpptegraad 2 conform FN 942017-4 en EN 60068-2-6
Schokbestendigheid	Schoktest met scherpptegraad 2 conform FN 942017-5 en EN 60068-2-27
Corrosiebestendigheidsklasse KBK	2 - matige corrosiebelasting
LABS-conformiteit	VDMA24364-B1/B2-L
Mediumtemperatuur	-5 °C...50 °C
Stuurmedium	Perlucht conform ISO 8573-1:2010 [7:4:4]
Omgevingstemperatuur	-5 °C...50 °C
Elektrische aansluiting	Vorm C
Bevestigingstype	met doorgangsboring
Aansluiting stuurluchtafvoer 82	M5
Aansluiting stuurluchtafvoer 84	M5
Aansluiting stuurlucht 12	M5
Aansluiting stuurlucht 14	M5
Pneumatische aansluiting 1	QS-8
Pneumatische aansluiting 2	QS-8
Pneumatische aansluiting 3	G1/4
Pneumatische aansluiting 4	QS-8
Pneumatische aansluiting 5	G1/4
Materiaal-informatie	RoHS conform
Materiaal afdichtingen	NBR
Materiaal behuizing	Persgegoten aluminium