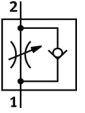
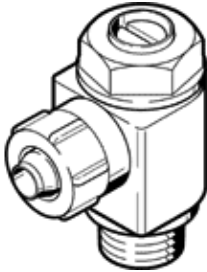


일방향 유량 조절 밸브 GRLA-1/8-PK-6-B-CT

Part Number(&P): 165658

FESTO

배기 공기 유량 조절, 회전 조인트.
단종 예정, 2011년까지만 가능.



자료 시트

특징	값
밸브 기능	배기 공기용 일방향 유량 조절 밸브
공압 연결구, 포트 1	결합 너트 포함 PK-6
공압 연결구, 포트 2	G1/8
조절 부품	슬롯형 헤드 볼트
마운팅 형태	나사산
정방향 표준 공칭 유량	300 l/min
조절 방향 표준 공칭 유량	210 ... 290 l/min
작동 압력	0.3 ... 10 bar
주변 온도	-10 ... 60 °C
작동 매체	필터처리, 비윤활 압축 공기, 필터 등급 40µm 필터처리, 윤활 압축 공기, 필터 등급 40µm
인증	Germanischer Lloyd
조립 위치	어디든
유량 제어 방향에서 표준 유량: 6 -> 0 bar	455 l/min
차단 방향에서 표준 유량: 0 -> 6 bar	320 ... 440 l/min
매체 온도	-10 ... 60 °C
최대 죄임 토크	6 Nm
제품 중량	26 g
볼트 취부 못에 대한 재질 정보	전조 알루미늄 합금
재질 사항	동성분 및 PTFE 제거형
씰에 대한 재질 정보	NBR
조절 볼트 재질 자료	전조 알루미늄 합금
회전 조인트 재질 자료	아연 다이캐스트