

# Start 밸브 HEE-1/4-D-MINI-230

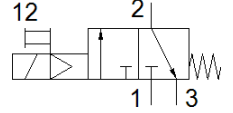
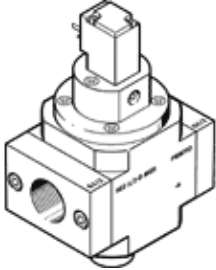
Part Number: 165073

Classic - 신규 프로젝트에 사용하지 말 것

서비스 유니트와 결합하여 사용.

대체 가능한 제품은 검색창에 타입코드의 앞 4자리를 입력하시면  
찾으실 수 있습니다.

FESTO



## 자료 시트

| 특징   | 값  |
|--|--|
| 디자인 구조                                       | 피스톤 슬라이드   |
| 액추에이터 형태                                     | 전기적  |
| 씰링 원리  | 소프트  |
| 배기 기능  | 유량 조절 불가   |
| 수동 작동  | 멈춤쇠  |
| Reset 형태                                     | 기계 스프링   |
| 파일럿 형태                                       | 파일럿  |
| 밸브 기능  | 3/2 닫힘, 단동 솔레노이드   |
| 작동 압력  | 2.5 ... 16 bar   |
| C 값  | 7 l/sbar   |
| b 값  | 0.31   |
| 표준 공칭 유량                                     | 1,500 l/min  |
| 정격 사용 시간                                     | 100 %  |
| 특성 코일 자료                                     | 230V AC: 50/60Hz, 픽업 전력 5VA, 홀딩 전력 3.7VA                     |
| 허용 가능 전압 파동                                  | -14 % / +10 %  |
| 작동 매체  | 압축 공기, ISO8573-1:2010 [7:4:4]<br>가스 주입                       |
| 작동 및 파일럿 매체 확인                               | 윤활 작동 가능 (추후 작동을 위해 다음에 나중 요구됨)                              |
| 부식 방지 등급 KBK                                 | 2 - 부식 응력 수준 보통  |
| 재질 사항  | RoHS 에 승인  |
| PWIS conformity                              | VDMA24364-B1/B2-L  |
| 매체 온도  | -10 ... 60 °C  |
| 주변 온도  | -10 ... 60 °C  |
| CE 심볼 (declaration of conformity 참조)         | EU 저전압 가이드라인에 대응   |
| UKCA marking (see declaration of conformity) | To UK instructions for electrical equipment                  |
| 마운팅 형태                                       | 라인 설치<br>액세서리 포함   |
| 조립 위치  | 어디든  |
| 유량 방향  | 전환 불가  |
| 제품 중량  | 223 g  |
| 공압 연결구, 포트 1                                 | G1/4   |
| 공압 연결구, 포트 2                                 | G1/4   |
| 공압 연결구, 포트 3                                 | G1/8   |
| 출력에서 공기 청정 등급                                | 압축 공기, ISO8573-1:2010 [7:4:4]<br>가스 주입                       |
| 전기 연결  | EN 175301-803에 따른 플러그 패턴 C타입<br>플러그<br>DIN EN 175301-803에 따름 |
| 신호 상태 표시                                     | 액세서리 포함  |
| 씰 소재   | NBR  |
| 하우징 소재                                       | 알루미늄 다이캐스트   |