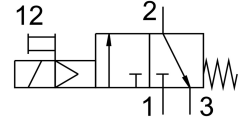


Inschakelventiel HEE-1/4-D-MINI-24

Artikelnummer: 165071

FESTO



Gegevensblad

Functie	Waarde
Constructieve opbouw	Zuiger-schuif
Bedieningswijze	Elektrisch
Afdichtingsprincipe	Zacht
Ontluchtingsfunctie	Niet smoorbaar
Handbediening	Vergrendelend
Terugstelwijze	mechanische veer
Besturingstype	Voorgestuurd
Ventiefunctie	3/2 gesloten monostabiel
Bedrijfsdruk	2.5 bar...16 bar
C-waarde	7 l/sbar
b-waarde	0.31
Normaal nominaal debiet	1500 l/min
Inschakelduur	100%
Spoeleigenschappen	24 V DC: 3,0 W
Toegestane spanningschommelingen	+/- 10 %
Bedrijfsmedium	Perslucht conform ISO 8573-1:2010 [7:4:4] Inerte gassen
Aanwijzing bij het bedrijfs-/stuurmedium	Geoliede werking mogelijk (in het verdere werking vereist)
Corrosiebestendigheidsklasse KBK	2 - matige corrosiebelasting
Materiaal-informatie	RoHS conform
LABS-conformiteit	VDMA24364-B1/B2-L
Mediumtemperatuur	-10 °C...60 °C
Omgevingstemperatuur	-10 °C...60 °C
Bevestigingstype	Leidinginbouw Met toebehoren
Inbouwpositie	Willekeurig
Stroomrichting	Niet reversibel
Productgewicht	223 g
Pneumatische aansluiting 1	G1/4
Pneumatische aansluiting 2	G1/4
Pneumatische aansluiting 3	G1/8

Functie	Waarde
Luchtreinheidsklasse aan de uitgang	Perslucht volgens ISO 8573-1:2010 [7:4:4] Inerte gassen
Elektrische aansluiting	Vorm C Stekkers conform DIN EN 175301-803
Signaaltoestandsindicatie	Met toebehoren
Materiaal afdichtingen	NBR
Materiaal behuizing	Persgegoten aluminium