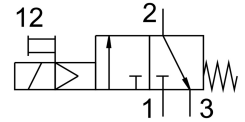


Inschakelventiel HEE-1/8-D-MINI-24

Artikelnummer: 165068

FESTO



Gegevensblad

Functie	Waarde
Bedrijfsdruk	2.5 bar...16 bar
Spoeleigenschappen	24 V DC: 3,0 W
Toegestane spanningsschommelingen	+/- 10 %
Bedrijfsmedium	Perslucht conform ISO 8573-1:2010 [7:4:4] Inerte gassen
Aanwijzing bij het bedrijfs-/stuurmedium	Geoliede werking mogelijk (in het verdere werking vereist)
Materiaal-informatie	RoHS conform
LABS-conformiteit	VDMA24364-B1/B2-L
Luchtreinheidsklasse aan de uitgang	Perslucht volgens ISO 8573-1:2010 [7:4:4] Inerte gassen
Elektrische aansluiting	Vorm C Stekkers conform DIN EN 175301-803