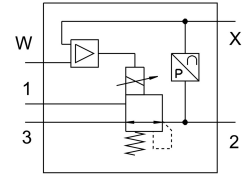


Proportioneel drukregelventiel VPPL-3L-3-G14-0L20H-V1-A-S1-6

Artikelnummer: 1635986

FESTO



Gegevensblad

Functie	Waarde
Nominale doorlaat ventilatie	3 mm
Nominale doorlaat ontluchting	3 mm
Bedieningswijze	Elektrisch
Afdichtingsprincipe	Zacht
Inbouwpositie	Willekeurig Bij voorkeur staand
Constructieve opbouw	direct gestuurd zuigerregelventiel
Kortsluitingsbestendigheid	nee
Max. kabellengte	30 m
Veiligheidsaanwijzing	Veiligheidsstand VPPL: de uitgangsdruk daalt naar 0 bar als de voedingskabel breekt.
Polariteitsbescherming	Voor alle elektrische aansluitingen
Terugstelwijze	mechanische veer
Besturingstype	direct
Ventielfunctie	3-weg-proportioneel drukregelventiel, gesloten
Weergavetype	LED-indicatie
Bedrijfsdruk	2 MPa 20 bar
Drukregelbereik MPa	0.02 MPa...2 MPa
Drukregelbereik	0.2 bar...20 bar
Ingangsdruk 1	0 bar...50 bar
Ingangsdruk 1 MPa	0 MPa...5 MPa
Max. drukhysterese	0.01 MPa 0.1 bar 1.45 psi
b-waarde	0.25
C-waarde	0.8 l/sbar
Normaal nominaal debiet	245 l/min
Normaal nominaal debiet 2-3	282 l/min
Schakeltijd uit	654 ms
Schakeltijd aan	428 ms
Bereik voor bedrijfsspanning DC	21.6 V...27.6 V
Inschakelduur	100%

Functie	Waarde
Max. elektrische vermogensopname	26.7 W
Restrimpel	10 %
Signaalbereik analoge uitgang	4 - 20 mA
Signaalbereik analoge ingang	0 - 10 V
Gewenste/werkelijke waarden	Spanningstype 0 - 10 V
Bedrijfsmedium	Perslucht conform ISO 8573-1:2010 [7:4:4] Inerte gassen
Aanwijzing bij het bedrijfs-/stuurmedium	Geoliede werking niet mogelijk
Goedkeuring	c UL us - Listed (OL)
KC-kenteken	KC-EMC
CE-teken (zie conformiteitsverklaring)	Conform EU-EMC-richtlijn
UKCA-teken (zie conformiteitsverklaring)	volgens de UK-voorschriften voor EMC
Corrosiebestendigheidsklasse KBK	2 - matige corrosiebelasting
LABS-conformiteit	VDMA24364-zone III
Mediumtemperatuur	5 °C...50 °C
Beschermingsklasse	IP65
Omgevingstemperatuur	5 °C...50 °C
Lagertemperatuur	-10 °C...60 °C
Productgewicht	1100 g
Lineariteitsfout in ± %FS	0.5 %FS
Totale nauwkeurigheid	0,5 %FS
Temperatuurcoëfficiënt	0.04 %/K
Herhaalnauwkeurigheid in ± %FS	0.5 %FS
Elektrische aansluiting diagnose-interface	Contactdoos, M12, 5-polig, A-gecodeerd
Elektrische aansluiting IN	Stekker, M12, 5-polig, A-gecodeerd
Elektrische aansluiting OUT	Stekker, M12, 5-polig, A-gecodeerd
Bevestigingstype	met doorgangsboring
Pneumatische aansluiting 1	G1/4
Pneumatische aansluiting 2	G1/4
Pneumatische aansluiting 3	G1/4
Materiaal-informatie	RoHS conform
Materiaal behuizing	Aluminium kneedlegering, geanodiseerd