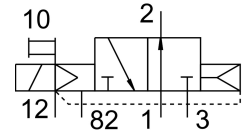


# Magneetventiel CPE24-M1H-3OLS-QS-10

Artikelnummer: 163176

FESTO



## Gegevensblad

Functie	Waarde
Ventiel functie	3/2 open monostabiel
Bedieningswijze	Elektrisch
Bouwbreedte	24 mm
Normaal nominaal debiet	1250 l/min
Pneumatische werkaansluiting	QS-10
Bedrijfsspanning	24V DC
Bedrijfsdruk	-0.09 MPa...1 MPa -0.9 bar...10 bar
Constructieve opbouw	Zuiger-schuif
Terugstelwijze	Pneumatische veer
Goedkeuring	c UL us - Recognized (OL)
Maritieme classificatie	zie certificaat
Certificaat instantie van afgifte	DNV-TAA000032X
Beschermingsklasse	IP65 met contrastekker conform IEC 60529
Nominale doorlaat	11 mm
Afdichtingsprincipe	Zacht
Inbouwpositie	Willekeurig
Handbediening	Met toebehoren vergrendelend Schakelend
Besturingstype	Voorgestuurd
Stuur luchttoevoer	extern
Stroomrichting	Niet reversibel
Ventielplaatsmarkering	Houder voor tekstplaatjes
Overlapping	Positieve overdekking
Stuurdruk MPa	0.25 MPa...1 MPa
Stuurdruk	2.5 bar...10 bar
Schakeltijd uit	33 ms
Schakeltijd aan	50 ms
Inschakelduur	100%
Max. positieve testimpuls bij signaal 0	3300 µs

<b>Functie</b>	<b>Waarde</b>
Max. negatieve controle-impuls bij 1 signaal	3100 µs
Spoeleigenschappen	24 V DC: 1,5 W
Toegestane spanningsschommelingen	-15 % / +10 %
Bedrijfsmedium	Perslucht conform ISO 8573-1:2010 [7:4:4]
Aanwijzing bij het bedrijfs-/stuurmedium	Geoliede werking mogelijk (in het verdere werking vereist)
Trillingsbestendigheid	Transportcontrole met scherpptegraad 2 conform FN 942017-4 en EN 60068-2-6
Schokbestendigheid	Schoktest met scherpptegraad 2 conform FN 942017-5 en EN 60068-2-27
Corrosiebestendigheidsklasse KBK	2 - matige corrosiebelasting
LABS-conformiteit	VDMA24364-B1/B2-L
Mediumtemperatuur	-5 °C...50 °C
Stuurmedium	Perslucht conform ISO 8573-1:2010 [7:4:4]
Omgevingstemperatuur	-5 °C...50 °C
Elektrische aansluiting	Vorm C
Bevestigingstype	met doorgangsboring
Aansluiting stuurluftafvoer 82	M5
Aansluiting stuurluft 12	M5
Pneumatische aansluiting 1	QS-10
Pneumatische aansluiting 2	QS-10
Pneumatische aansluiting 3	G3/8
Materiaal-informatie	RoHS conform
Materiaal afdichtingen	NBR
Materiaal behuizing	Persgegoten aluminium