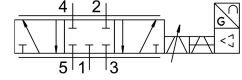


# Proportioneel ventiel MPYE-5-M5-420-B

Artikelnummer: 162959

FESTO



## Gegevensblad

Functie	Waarde
Nominale doorlaat	2 mm
Bedieningswijze	Elektrisch
Afdichtingsprincipe	Hard
Inbouwpositie	Willekeurig
Constructieve opbouw	Zuiger-schuif
Terugstelwijze	magnetische veer
Veiligheidsaanwijzing	Veiligheidsstand MPYE: bij een onderbreking van de voedingskabel wordt de geblokkeerde middenstand benaderd.
Besturingstype	direct
Stroomrichting	Niet reversibel
Ventiefunctie	5/3 gesloten
Polariteitsbescherming	Voor gewenste waarde
Bedrijfsdruk	0 MPa...1 MPa 0 bar...10 bar
b-waarde	0.21
C-waarde	0.45 l/sbar
Normaal nominaal debiet	100 l/min
Grensfrequentie	115 Hz
Max. hysteresis	0.4 %
Bereik voor bedrijfsspanning DC	17 V...30 V
Restripping	5 %
Gewenste/werkelijke waarden	Stroomtype 4-20 mA
Goedkeuring	RCM Mark
KC-kenteken	KC-EMC
CE-teken (zie conformiteitsverklaring)	Conform EU-EMC-richtlijn conform EU-RoHS-richtlijn
UKCA-teken (zie conformiteitsverklaring)	volgens de UK-voorschriften voor EMC volgens de UK RoHS-voorschriften
Bedrijfsmedium	Perslucht conform ISO 8573-1:2010 [6:4:4]
Aanwijzing bij het bedrijfs-/stuurmedium	Geoliede werking niet mogelijk
Corrosiebestendigheidsklasse KBK	2 - matige corrosiebelasting
LABS-conformiteit	VDMA24364-B2-L

<b>Functie</b>	<b>Waarde</b>
Mediumtemperatuur	5 °C...40 °C
Beschermingsklasse	IP65
Omgevingstemperatuur	0 °C...50 °C
Productgewicht	255 g
Elektrische aansluiting	4-polig M12x1 Stekkers Ronde bouwvorm
Bevestigingstype	met doorgangsboring
Pneumatische aansluiting 1	M5
Pneumatische aansluiting 2	M5
Pneumatische aansluiting 3	M5
Pneumatische aansluiting 4	M5
Pneumatische aansluiting 5	M5
Materiaal-informatie	RoHS conform
Materiaal deksel	ABS gecoat
Materiaal afdichtingen	NBR
Materiaal behuizing	Aluminium Geanodiseerd