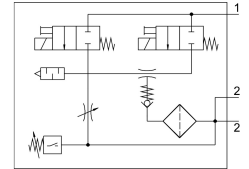


Vacuümgenerator VADMI-200-N

Artikelnummer: 162533

FESTO



Gegevensblad

| Functie | Waarde |
|---------------------------------|---|
| Nominale doorlaat Lavalmondstuk | 2 mm |
| Rastermaat | 22 mm |
| Bouwwijze geluiddemper | gesloten |
| Inbouwpositie | Willekeurig |
| Ejectorkarakteristiek | hoog vacuüm |
| Filterfijnheid | 40 µm |
| Handbediening | Schakelend |
| Geïntegreerde functie | Elektrische uitwerpimpulsventiel Smoring Inschakelventiel elektrisch Filters Terugslagventiel Vacuümschakelaar |
| Meetgrootheden | Relatieve druk |
| Meetprincipe | Piëzoresistief |
| Functie schakelelement | Maakcontact |
| Schakelfunctie | Drempelwaardecomparator |
| Ventiefunctie | Gesloten |
| Polariteitsbescherming | Voor alle elektrische aansluitingen |
| Weergavetype | LED |
| Instelbereik hysteresis | -50 kPa...-5 kPa -0.5 bar...-0.05 bar -7.25 psi...-0.725 psi |
| Instelmogelijkheden | Potentiometer |
| Schakelstandindicator | Optisch |
| Instelbereik drempelwaarden | -90 kPa...0 kPa -0.9 bar...0 bar -13.05 psi...0 psi |
| Bedrijfsdruk | 0.2 MPa...0.8 MPa 2 bar...8 bar 29 psi...116 psi |
| Max. vacuüm | 85 % |
| Nominale bedrijfsdruk | 0.6 MPa 6 bar 87 psi |

| Functie | Waarde |
|---|--|
| Max. overbelastingsdruk | 5 bar |
| Beluchtingstijd bij nominale bedrijfsdruk met uitwerpimpuls | 0.15 s |
| Bereik voor bedrijfsspanning DC | 21.6 V...26.4 V |
| Inschakelduur | 100% |
| Schakeluitgang | NPN |
| Goedkeuring | RCM Mark c UL us - Recognized (OL) |
| CE-teken (zie conformiteitsverklaring) | Conform EU-EMC-richtlijn |
| UKCA-teken (zie conformiteitsverklaring) | volgens de UK-voorschriften voor EMC |
| Bedrijfsmedium | Perslucht conform ISO 8573-1:2010 [7:4:4] |
| Aanwijzing bij het bedrijfs-/stuurmedium | Geoliede werking niet mogelijk |
| Corrosiebestendigheidsklasse KBK | 2 - matige corrosiebelasting |
| LABS-conformiteit | VDMA24364-B1/B2-L |
| Mediumtemperatuur | 0 °C...60 °C |
| Beschermingsklasse | IP65 |
| Omgevingstemperatuur | 0 °C...50 °C |
| Productgewicht | 360 g |
| Drukmeetbereik | 0 MPa...0.1 MPa 0 bar...1 bar 0 psi...14.5 psi |
| Elektrische aansluiting | 4-polig M8x1 Stekkers |
| Bevestigingstype | Naar keuze: met doorgangsboring met inwendige schroefdraad |
| Pneumatische aansluiting 1 | G1/4 |
| Pneumatische aansluiting 3 | Geluiddemper geïntegreerd |
| Vacuümaansluiting | G3/8 |
| Materiaal-informatie | RoHS conform |
| Materiaal afdichtingen | NBR |
| Materiaal straalbuis | Messing, vernikkeld |
| Materiaal filter | PA |
| Materiaal filterbehuizing | PC |
| Materiaal behuizing | Aluminium kneedlegering |
| Materiaal geluiddemper | PE POM |
| Materiaal zuiger | POM |
| Materiaal straalpijp | Messing, vernikkeld |