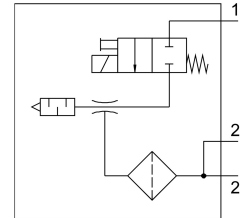


# Vacuümgenerator VADM-300

Artikelnummer: 162505

FESTO



## Gegevensblad

| Functie                                   | Waarde   |
|---|--|
| Nominale doorlaat Lavalmondstuk           | 3 mm   |
| Rastermaat                                | 22 mm  |
| Bouwwijze geluiddemper                    | gesloten   |
| Inbouwpositie                             | Willekeurig  |
| Ejectorkarakteristiek                     | hoog vacuüm  |
| Filterfijnheid                            | 40 µm  |
| Handbediening                             | Schakelend   |
| Geïntegreerde functie                     | Inschakelventiel elektrisch<br>Filters                 |
| Ventiefunctie                             | Gesloten   |
| Bedrijfsdruk                              | 0.2 MPa...0.8 MPa<br>2 bar...8 bar<br>29 psi...116 psi |
| Max. vacuüm                               | 85 %   |
| Nominale bedrijfsdruk                     | 0.6 MPa<br>6 bar<br>87 psi                             |
| Beluchtingstijd bij nominale bedrijfsdruk | 0.26 s   |
| Bereik voor bedrijfsspanning DC           | 21.6 V...26.4 V  |
| Inschakelduur                             | 100%   |
| Goedkeuring                               | c UL us - Recognized (OL)                              |
| Bedrijfsmedium                            | Perslucht conform ISO 8573-1:2010 [7:4:4]              |
| Aanwijzing bij het bedrijfs-/stuurmedium  | Geoliede werking niet mogelijk                         |
| Corrosiebestendigheidsklasse KBK          | 2 - matige corrosiebelasting                           |
| LABS-conformiteit                         | VDMA24364-B1/B2-L                                      |
| Mediumtemperatuur                         | 0 °C...60 °C   |
| Beschermingsklasse                        | IP65   |
| Omgevingstemperatuur                      | 0 °C...60 °C   |
| Productgewicht                            | 340 g  |
| Elektrische aansluiting                   | Stekkers   |

| <b>Functie</b>             | <b>Waarde</b>  |
|----------------------------|--|
| Bevestigingstype           | Naar keuze:<br>met doorgangsboring<br>met inwendige schroefdraad |
| Pneumatische aansluiting 1 | G1/4   |
| Pneumatische aansluiting 3 | Geluiddemper geïntegreerd  |
| Vacuümaansluiting          | G3/8   |
| Materiaal-informatie       | RoHS conform   |
| Materiaal afdichtingen     | NBR  |
| Materiaal straalbuis       | Messing, vernikkeld  |
| Materiaal filter           | PA   |
| Materiaal filterbehuizing  | PC   |
| Materiaal behuizing        | Aluminium kneedlegering  |
| Materiaal geluiddemper     | PE<br>POM  |
| Materiaal zuiger           | POM  |
| Materiaal straalpijp       | Messing, vernikkeld  |