

# 솔레노이드 밸브

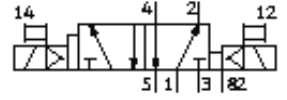
## JMN2DH-5/2-D-01-230AC

Part Number(&P): 161900

FESTO

ISO 15407/-1에 대응, 솔레노이드 코일 및 수동작동기 포함,  
플러그 소켓 미포함.

단종 예정, 2009년까지만 가능



### 자료 시트

특징	값
밸브 기능	5/2 복동 솔레노이드-우선 신호
액추에이터 형태	전기적
폭	26 mm
표준 공칭 유량	1,000 l/min
작동 압력	2 ... 10 bar
디자인 구조	피스톤 슬라이드
보호 등급	IP65
공칭 사이즈	8 mm
격자 치수	27 mm
배기 기능	유량 조절 가능
씰링 원리	소프트
조립 위치	어디든
표준에 따름	ISO 15407-1 VDMA 24563
수동 작동	액세서리 포함, 멈춤쇠
파일럿 형태	파일럿
파일럿 공압 공급	내부
유량 방향	전환 불가
스위칭 시간, 전환	18 ms
스위칭 시간, 전환 (우세신호)	16 ms
특성 코일 자료	230 V AC: 60 Hz, 스위칭 전원: 2 VA
작동 매체	여과된 압축 공기, 필터 등급 40 µm, 윤활 또는 비 윤활
부식 방지 등급 KBK	2
매체 온도	-10 ... 50 °C
주변 온도	-10 ... 50 °C
제품 중량	320 g
전기 연결	플러그 DIN 43650에 따름 디자인 C
마운팅 형태	관통 홀 포함
파일럿 배기 포트 82/84	연결 플레이트 사이즈 26 mm, ISO 15407-1에 따름 서브-베이스 VDMA 24563 사이즈 1
공압 연결구, 포트 1	연결 플레이트 사이즈 26 mm, ISO 15407-1에 따름 서브-베이스 VDMA 24563 사이즈 1
공압 연결구, 포트 2	연결 플레이트 사이즈 26 mm, ISO 15407-1에 따름 서브-베이스 VDMA 24563 사이즈 1
공압 연결구, 포트 3	연결 플레이트 사이즈 26 mm, ISO 15407-1에 따름 서브-베이스 VDMA 24563 사이즈 1
공압 연결구, 포트 4	연결 플레이트 사이즈 26 mm, ISO 15407-1에 따름 서브-베이스 VDMA 24563 사이즈 1
공압 연결구, 포트 5	연결 플레이트 사이즈 26 mm, ISO 15407-1에 따름 서브-베이스 VDMA 24563 사이즈 1
씰에 대한 재질 정보	NBR
하우징에 대한 재질 정보	알루미늄 다이캐스트