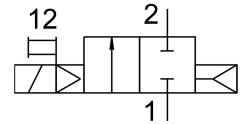
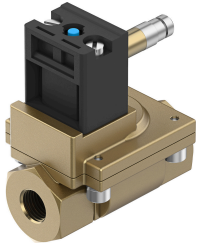


Magneetventiel MN1H-2-3/4-MS

Artikelnummer: 161731

FESTO



Gegevensblad

Functie	Waarde
Constructieve opbouw	Membraanventiel
Bedieningswijze	Elektrisch
Afdichtingsprincipe	Zacht
Inbouwpositie	Willekeurig
Bevestigingstype	Leidinginbouw
Aansluiting armatuur	G3/4
Elektrische aansluiting	Vorm A Stekkers conform DIN EN 175301-803 Vierhoekige bouwvorm
Nominale doorlaat	20 mm
Ventielfunctie	2/2 gesloten monostabiel
Handbediening	Met toebehoren vergrendelend Schakelend
Stroomrichting	Niet reversibel
Medium	gefilterde perslucht, filterfijnheid 200 µm
Ontluchtingsfunctie	Niet smoorbaar
Spoeleigenschappen	110 V AC: 50 Hz, inschakelvermogen 5,0 VA, houdvermogen 3,7 VA 110 V AC: 60 Hz, startvermogen 5,0 VA, houdvermogen 3,7 VA 230 V AC: 50 Hz, inschakelvermogen 5,0 VA, houdvermogen 3,7 VA 230 V AC: 60 Hz, inschakelvermogen 5,0 VA, houdvermogen 3,7 VA 24 V DC: 2,5 W
Terugstelwijze	Pneumatische veer
Besturingstype	Voorgestuurd
Mediumdruk	0,5 bar...10 bar
Aanwijzing bij het bedrijfs-/stuurmedium	Geoliede werking mogelijk (in het verdere werking vereist)
Mediumtemperatuur	-10 °C...60 °C
Omgevingstemperatuur	-10 °C...60 °C
Normaal nominaal debiet	10000 l/min
Schakeltijd aan	120 ms
Schakeltijd uit	180 ms
LABS-conformiteit	VDMA24364-B1/B2-L
Materiaal behuizing	Messing
Materiaal schroeven	Hooggelegeerd roestvast staal

Functie	Waarde
Materiaalnummer schroef	1.4301
Productgewicht	1100 g
Beschermingsklasse	IP65 met contrastekker