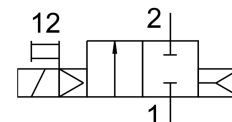
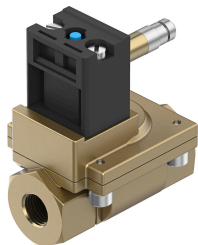


# Magneetventiel MN1H-2-1/2-MS

Artikelnummer: 161728

FESTO



## Gegevensblad

Functie	Waarde
Constructieve opbouw	Membraanventiel
Bedieningswijze	Elektrisch
Afdichtingsprincipe	Zacht
Inbouwpositie	Willekeurig
Bevestigingstype	Leidinginbouw
Aansluiting armatuur	G1/2
Elektrische aansluiting	Vorm A Stekkers conform DIN EN 175301-803 Vierhoekige bouwvorm
Nominale doorlaat	13 mm
Ventielfunctie	2/2 gesloten monostabiel
Handbediening	Met toebehoren vergrendelend Schakelend
Stroomrichting	Niet reversibel
Medium	gefilterde perslucht, filterfijnheid 200 µm
Ontluchtingsfunctie	Niet smoorbaar
Spoeeigenschappen	110 V AC: 50 Hz, inschakelvermogen 5,0 VA, houdvermogen 3,7 VA 110 V AC: 60 Hz, startvermogen 5,0 VA, houdvermogen 3,7 VA 230 V AC: 50 Hz, inschakelvermogen 5,0 VA, houdvermogen 3,7 VA 230 V AC: 60 Hz, inschakelvermogen 5,0 VA, houdvermogen 3,7 VA 24 V DC: 2,5 W
Terugstelwijze	Pneumatische veer
Besturingstype	Voorgestuurd
Mediumdruk	0,5 bar...10 bar
Aanwijzing bij het bedrijfs-/stuurmedium	Geoliede werking mogelijk (in het verdere werking vereist)
Mediumtemperatuur	-10 °C...60 °C
Omgevingstemperatuur	-10 °C...60 °C
Normaal nominaal debiet	3100 l/min
Schakeltijd aan	30 ms
Schakeltijd uit	100 ms
LABS-conformiteit	VDMA24364-B1/B2-L
Materiaal behuizing	Messing
Materiaal schroeven	Hooggelegeerd roestvast staal

<b>Functie</b>	<b>Waarde</b>
Materiaalnummer schroef	1.4301
Productgewicht	400 g
Beschermingsklasse	IP65 met contrastekker