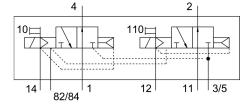
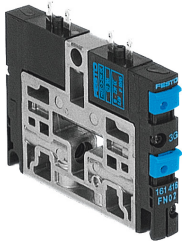


# Magneetventiel CPV10-M1H-2X3-OLS-M7

Artikelnummer: 161417

FESTO



## Gegevensblad

Functie	Waarde
Ventielfunctie	2x3/2 open monostabiel
Bedieningswijze	Elektrisch
Ventielgrootte	10 mm
Normaal nominaal debiet	400 l/min
Pneumatische werkaansluiting	M7
Bedrijfsspanning	24V DC
Bedrijfsdruk	-0.09 MPa...1 MPa -0.9 bar...10 bar
Constructieve opbouw	Zuiger-schuif
Terugstelwijze	Pneumatische veer
Beschermingsklasse	IP65
Nominale doorlaat	4 mm
Ontluchtingsfunctie	Niet smoorbaar
Afdichtingsprincipe	Zacht
Inbouwpositie	Willekeurig
Handbediening	Vergrendelend Schakelend
Besturingstype	Voorgestuurd
Stuurluchttoevoer	extern intern
Stroomrichting	Niet reversibel
Overlapping	Positieve overdekking
Stuurdruk MPa	0.3 MPa...0.8 MPa
Stuurdruk	3 bar...8 bar
b-waarde	0.4
C-waarde	1.6 l/sbar
Schakeltijd uit	25 ms
Schakeltijd aan	17 ms
Inschakelduur	100% in combinatie met houdstroomverlaging
Elektrische vermogensopname	0.46 W
Max. positieve testimpuls bij signaal 0	1400 $\mu$ s
Max. negatieve controle-impuls bij 1 signaal	700 $\mu$ s

<b>Functie</b>	<b>Waarde</b>
Bedrijfsmedium	Perslucht conform ISO 8573-1:2010 [7:4:4]
Aanwijzing bij het bedrijfs-/stuurmedium	Geoliede werking mogelijk (in het verdere werking vereist)
Corrosiebestendigheidsklasse KBK	2 - matige corrosiebelasting
LABS-conformiteit	VDMA24364-B1/B2-L
Lagertemperatuur	-20 °C...40 °C
Mediumtemperatuur	-5 °C...50 °C
Omgevingstemperatuur	-5 °C...50 °C
Productgewicht	70 g
Bevestigingstype	met doorgangsboring
Aansluiting stuur lucht 12/14	Verzamelaansluiting
Aansluiting stuur lucht afvoer 82/84	Multi-aansluiting
Pneumatische aansluiting 1	Verzamelaansluiting
Pneumatische aansluiting 11	Multi-aansluiting
Pneumatische aansluiting 2	M7
Pneumatische aansluiting 3/5 samengevat	Verzamelaansluiting
Pneumatische aansluiting 4	M7
Materiaal-informatie	RoHS conform
Materiaal afdichtingen	HNBR NBR
Materiaal behuizing	Persgegoten aluminium Messing POM PPS Staal