

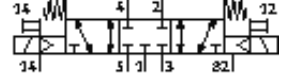
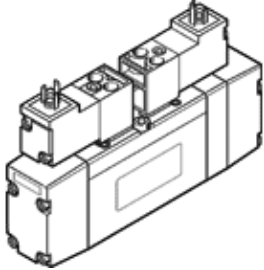
솔레노이드 밸브 MN2H-5/3G-D-01-S

Part Number(&P): 161076

FESTO

ISO 15407-1 에 대응, 솔레노이드 코일 및 수동작동기 포함,
플러그 소켓 미포함.

단종 예정, 2009년까지만 가능



자료 시트

| 특징 | 값 |
|--------------------|---|
| 밸브 기능 | 5/3 중간 위치 닫힘 |
| 액츄에이터 형태 | 전기적 |
| 폭 | 26 mm |
| 표준 공칭 유량 | 1,000 l/min |
| 작동 압력 | -0.9 ... 16 bar |
| 디자인 구조 | 피스톤 슬라이드 |
| Reset 형태 | 기계 스프링 |
| 보호 등급 | IP65 |
| 인증 | Germanischer Lloyd |
| 공칭 사이즈 | 8 mm |
| 격자 치수 | 27 mm |
| 배기 기능 | 유량 조절 가능 |
| 씰링 원리 | 소프트 |
| 조립 위치 | 어디든 |
| 표준에 따름 | ISO 15407-1 VDMA 24563 |
| 수동 작동 | 액세서리 포함, 멈춤쇠 |
| 파일럿 형태 | 파일럿 |
| 파일럿 공압 공급 | 외부 |
| 유량 방향 | 전환 가능 |
| 파일럿 압력 | 3 ... 10 bar |
| Off 스위칭 시간 | 52 ms |
| On 스위칭 시간 | 23 ms |
| 특성 코일 자료 | 24V DC: 1,5W |
| 작동 매체 | 여과된 압축 공기, 필터 등급 40 µm, 윤활 또는 비 윤활 진공 |
| 부식 방지 등급 KBK | 2 |
| 매체 온도 | -10 ... 50 °C |
| 파일럿 매체 | 여과된 압축 공기, 필터 등급 40 µm, 윤활 또는 비 윤활 |
| 주변 온도 | -10 ... 50 °C |
| 제품 중량 | 340 g |
| 전기 연결 | 플러그 DIN 43650에 따름 디자인 C |
| 마운팅 형태 | 관통 홀 포함 |
| 외부 파일럿 공압 포트 12/14 | 서브-베이스 VDMA 24563 사이즈 1 |
| 파일럿 배기 포트 82/84 | 연결 플레이트 사이즈 26 mm, ISO 15407-1에 따름 서브-베이스 VDMA 24563 사이즈 1 |
| 공압 연결구, 포트 1 | 연결 플레이트 사이즈 26 mm, ISO 15407-1에 따름 서브-베이스 VDMA 24563 사이즈 1 |
| 공압 연결구, 포트 2 | 연결 플레이트 사이즈 26 mm, ISO 15407-1에 따름 서브-베이스 VDMA 24563 사이즈 1 |

| 특징 | 값 |
|---------------|---|
| 공압 연결구, 포트 3 | 연결 플레이트 사이즈 26 mm, ISO 15407-1에 따름 서브-베이스 VDMA 24563 사이즈 1 |
| 공압 연결구, 포트 4 | 연결 플레이트 사이즈 26 mm, ISO 15407-1에 따름 서브-베이스 VDMA 24563 사이즈 1 |
| 공압 연결구, 포트 5 | 연결 플레이트 사이즈 26 mm, ISO 15407-1에 따름 서브-베이스 VDMA 24563 사이즈 1 |
| 재질 사항 | 동성분 및 PTFE 제거형 |
| 씰에 대한 재질 정보 | NBR |
| 하우징에 대한 재질 정보 | 알루미늄 다이캐스트 |