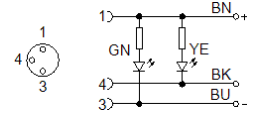
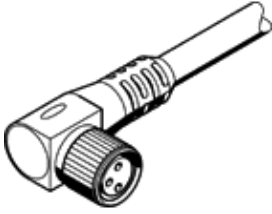


연결 케이블 SIM-M8-3WD-2,5-NSL-PU

Part Number: 159426

FESTO

센서 및 근접 스위치용.



자료 시트

특징	값
표준에 따름	EN 61076-2-104 EN 61984
준비 상태 표시	녹색 LED
작동 상태 표시	황색 LED
전기 연결	3-핀/3-선 각형 소켓/끝단 낄선 케이블 M8x1 / -
작동 전압 범위 DC	10 ... 30 V
40°C에서 허용 가능 전류 부하	4 A
서지 강도	0.8 kV
케이블 길이	2.5 m
케이블 특성	표준
케이블의 테스트 조건	Festo 표준에 따른 굽힘 강도, 요청시 테스트 조건 제공 프로세서 400MHz Energy chain: > 5 million cycles, bending radius 75 mm
케이블 직경	3.8 mm
케이블 구조	3x0,25
공칭 도선 단면적	0.25 mm ²
색상 코드, 심 절연	청색 갈색 흑색
보호 등급	IP65 IP68
주변 온도	-25 ... 80 °C
유연한 케이블 설치를 동반한 주위 온도	-5 ... 80 °C
CE 심볼 (declaration of conformity 참조)	EU-RoHS-RL 지침
UKCA marking (see declaration of conformity)	To UK RoHS instructions
PWIS conformity	VDMA24364-B2-L
재질 사항	RoHS 에 승인 할로겐-제거 인산 에스테르(phosphoric acid ester) 무함유
오염 등급	3
부식 방지 등급 KBK	2 - 부식 응력 수준 보통
케이블 피복 소재	TPE-U(PU)
케이블 피복 색상	회색
하우징 소재	TPE-U(PU)
하우징 색상	흑색
유니언 너트 소재	다이아프램 밸브
씰 소재	NBR
전기 접점 소재	황동, 도금
절연 소재	PP