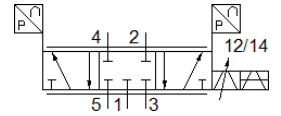
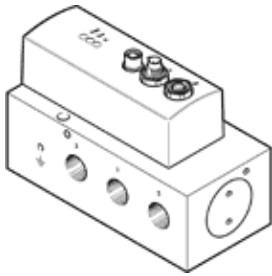


# 비례 방향 조절 밸브 VPWP-10-L-5-Q-10-E-G-EX1

Part Number: 1552544

FESTO



## 자료 시트

특징	값
공칭 사이즈	10 mm
액추에이터 형태	전기적
씰링 원리	견고
조립 위치	어디든
디자인 구조	사각 디자인/open end 피스톤 슬라이드 내장 압력 센서
Reset 형태	자석 스프링
안전 지시	수직 +/- 5°
파일럿 형태	직접
유량 방향	전환 불가
밸브 기능	5/2 차단, monostable
상태 표시	LED (상태) LED 녹색 = 링크 LED 적색 = 버스 오류
작동 압력 MPa	0 ... 1 MPa
작동 압력	0 ... 10 bar
동작 압력, 위치제어/Soft Stop	4 ... 8 bar
Nominal operating pressure	0.6 MPa
공칭 작동 압력	6 bar
Nominal operating pressure (psi)	87 psi
표준 공칭 유량	2,000 l/min
공칭 동작 전압 DC	24 V
작동 전압 범위 DC	18 ... 30 V
부하 전압 범위 DC	18 ... 30 V
전압 출력의 최대 부하 전류	500 mA
디지털 출력의 최대 부하 전류	500 mA
밸브 드라이브의 최대 전류 소모	1.2 A
최대 전류 소모, 논리회로	0.15 A
공칭 전압 DC	24 V
디지털 출력의 전압 공급	단동용 24-솔레노이드 밸브
전압 출력의 공급 전압	단동용 24-솔레노이드 밸브
인증	RCM Mark
CE 심볼 (declaration of conformity 참조)	EU-EMV 가이드라인에 대응 EU-Ex 방폭 가이드라인 (ATEX) 에 대응 EU-RoHS-RL 지침
UKCA marking (see declaration of conformity)	To UK instructions for EMC To UK EX instructions To UK RoHS instructions
ATEX 카테고리 가스	II 3G
폭발 점화 방지 타입 가스	Ex nA IIC T5 X Gc
방폭 주변 온도	0°C ≤ Ta ≤ +50°C
작동 매체	압축 공기, ISO8573-1:2010 [6.4:4]
작동 및 파일럿 매체 확인	윤활 작동 불가능
부식 방지 등급 KBK	1 - 부식 응력 수준 낮음
PWIS conformity	VDMA24364-B1/B2-L

특징	값
매체 온도	0 ... 50 °C
보호 등급	IP65 조립된 조건
주변 온도	0 ... 50 °C
제품 중량	1,010 g
분해 압력(Resolution pressure)	0.01 bar
선형 에러, FS	< 1.5 %
FS 반복 정밀도	< 1 %
24 V 전압 출력의 디자인	Positive 논리회로 (PNP) 전기적 절연 없음 플라스틱, 금속 빨강 - 알람
디지털 출력의 디자인	IEC 61131-2 에 따름 Positive 논리회로 (PNP) 전기적 절연 없음 플라스틱, 금속 빨강 - 알람
제어 인터페이스	디지털 소켓 스트립, 5.08 mm 격자 광화이버 케이블에 따름
전기 연결, 필드버스 인터페이스 IN	플러그 M9 5-핀
전기 연결, 필드버스 인터페이스 OUT	플러그 소켓 M9 5-핀
필드버스 인터페이스 전기적 연결	플러그 소켓 M8 4-핀
마운팅 형태	관통 홀 포함 액세서리 포함
연결 색상	제어 캐비닛 벽면에 M25 연결 2: 파랑
공압 연결구, 포트 1	G3/8
공압 연결구, 포트 2	G3/8
공압 연결구, 포트 3	G3/8
공압 연결구, 포트 4	G3/8
공압 연결구, 포트 5	G3/8
재질 사항	RoHS 에 승인
커버 소재	PA-강화
하우징 소재	전조 알루미늄 합금 아노다이징