

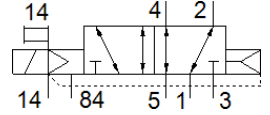
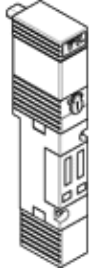
솔레노이드 밸브 MTH-5/2-7,0-L-S-VI

Part Number: 151700
단종 예정 제품

FESTO

밸브 터미널용.

단종 예정 제품. 2017년까지 사용 가능. 대체 제품에 대해서는 Support Portal을 참조하십시오.



자료 시트

특징	값
밸브 기능	5/2 단동 솔레노이드
액추에이터 형태	전기적
표준 공칭 유량	1,300 l/min
작동 압력	-0.9 ... 10 bar
디자인 구조	피스톤 슬라이드
Reset 형태	공압 스프링
공칭 사이즈	7 mm
배기 기능	유량 조절 가능
씰링 원리	소프트
조립 위치	어디든
수동 작동	액세서리 포함, 멈춤쇠
파일럿 형태	파일럿
유량 방향	전환 가능
파일럿 압력	4 ... 6 bar
b 값	0.23
C 값	6.1 l/sbar
Off 스위칭 시간	30 ms
On 스위칭 시간	25 ms
작동 매체	압축 공기, ISO8573-1:2010 [7:4:4]
작동 및 파일럿 매체 확인	윤활 작동 가능 (추후 작동을 위해 다음에 나중예 요구됨)
매체 온도	-5 ... 50 °C
주변 온도	-5 ... 50 °C
마운팅 형태	관통 홀 포함
공압 연결구, 포트 1	서브-베이스
공압 연결구, 포트 2	서브-베이스
공압 연결구, 포트 3	서브-베이스
공압 연결구, 포트 4	서브-베이스
공압 연결구, 포트 5	서브-베이스
재질 사항	RoHS 에 승인
씰에 대한 재질 정보	NBR