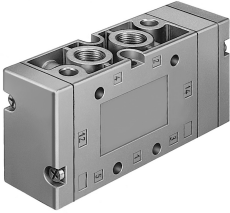


Pneumatisch ventiel VL-5/3E-3/8-B

Artikelnummer: 14949

FESTO



Gegevensblad

Functie	Waarde
Ventiefunctie	5/3 ontlucht
Bedieningswijze	Pneumatisch
Bouwbreedte	40 mm
Normaal nominaal debiet	2200 l/min
Pneumatische werkaansluiting	G3/8
Bedrijfsdruk	-0.09 MPa...1 MPa -0.9 bar...10 bar
Constructieve opbouw	Zuiger-schuif
Terugstelwijze	mechanische veer
Nominale doorlaat	12 mm
Rastermaat	41 mm
Ontluchtingsfunctie	Smoorbaar
Afdichtingsprincipe	Zacht
Inbouwpositie	Willekeurig
Handbediening	geen
Besturingstype	direct
Stuurluichttoevoer	extern
Stroomrichting	Reversibel
Overlapping	Positieve overdekking
Stuurdruk MPa	0.3 MPa...1 MPa
Stuurdruk	3 bar...10 bar
Max. schakelfrequentie	3 Hz
Schakeltijd uit	28 ms
Schakeltijd aan	7 ms
Schakeltijd op	83 ms
Bedrijfsmedium	Perslucht conform ISO 8573-1:2010 [7:4:4]
Aanwijzing bij het bedrijfs-/stuurmedium	Geoliede werking mogelijk (in het verdere werking vereist)
Corrosiebestendigheidsklasse KBK	1 - lage corrosiebelasting
LABS-conformiteit	VDMA24364-B1/B2-L
Lagertemperatuur	-40 °C...60 °C
Mediumtemperatuur	-10 °C...60 °C
Stuurmedium	Perslucht conform ISO 8573-1:2010 [7:4:4]

Functie	Waarde
Omgevingstemperatuur	-10 °C...60 °C
Productgewicht	680 g
Bevestigingstype	Naar keuze: Op PR-rail met doorgangsboring
Aansluiting stuurlicht 12	G1/8
Aansluiting stuurlicht 14	G1/8
Pneumatische aansluiting 1	G3/8
Pneumatische aansluiting 2	G3/8
Pneumatische aansluiting 3	G3/8
Pneumatische aansluiting 4	G3/8
Pneumatische aansluiting 5	G3/8
Materiaal-informatie	RoHS conform
Materiaal afdichtingen	NBR
Materiaal behuizing	Persgegoten aluminium