

# 공압 밸브 VL-5-1/4-B

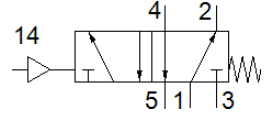
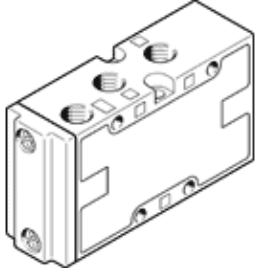
Part Number: 14294

Classic - 신규 프로젝트에 사용하지 말 것

5/2-way 기능, 공압 작동, 스프링 복귀

대체 가능한 제품은 검색창에 타입코드의 앞 4자리를 입력하시면  
찾으실 수 있습니다.

FESTO



## 자료 시트

특징	값
밸브 기능	5/2 단동 솔레노이드
액추에이터 형태	공압
폭	32 mm
표준 공칭 유량	1,300 l/min
작동 압력 MPa	0 ... 1 MPa
작동 압력	0 ... 10 bar
디자인 구조	포펫 시트
Reset 형태	기계 스프링
공칭 사이즈	7 mm
격자 치수	33 mm
배기 기능	유량 조절 가능
씰링 원리	소프트
조립 위치	어디든
수동 작동	없음
파일럿 형태	직접
파일럿 공압 공급	외부
유량 방향	전환 불가
중복	언더랩
파일럿 압력 MPa	0.15 ... 1 MPa
파일럿 압력	1.5 ... 10 bar
b 값	0.29
C 값	5.5 l/sbar
최대 스위칭 주기	3 Hz
Off 스위칭 시간	12 ms
On 스위칭 시간	2 ms
작동 매체	압축 공기, ISO8573-1:2010 [7:4:4]
작동 및 파일럿 매체 확인	윤활 작동 가능 (추후 작동을 위해 다음에 나중에 요구됨)
부식 방지 등급 KBK	1 - 부식 응력 수준 낮음
PWIS conformity	VDMA24364-B1/B2-L
보관 온도	-40 ... 60 °C
매체 온도	-10 ... 60 °C
파일럿 매체	압축 공기, ISO8573-1:2010 [7:4:4]
주변 온도	-10 ... 60 °C
제품 중량	240 g
마운팅 형태	PR 매니폴드 상 관통 홀 포함 옵션
파일럿 공압 포트 14	G1/8
공압 연결구, 포트 1	G1/4
공압 연결구, 포트 2	G1/4
공압 연결구, 포트 3	G1/4
공압 연결구, 포트 4	G1/4

특징	값
공압 연결구, 포트 5	G1/4
재질 사항	RoHS 에 승인
씰 소재	NBR PU
하우징 소재	알루미늄 다이캐스트