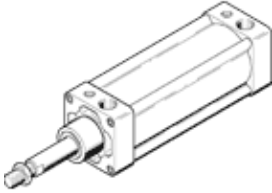


표준 실린더 DNU-100-200-PPV-A

Part Number(&P): 14183

FESTO

양쪽 끝단에서 ISO 15552 대응으로서, 프로파일 실린더 배열,
근접 센서용, 양쪽 끝단에서 조절가능 쿠션 포함.
단종 예정, 2008년까지만 가능



자료 시트

| 특징 | 값 |
|----------------------|-------------------------|
| 행정거리 | 200 mm |
| 피스톤 직경 | 100 mm |
| 피스톤 로드 나사산 | M20x1,5 |
| 쿠션 | PPV: 양쪽 끝단에 조절 가능 공압 쿠션 |
| 조립 위치 | 어디든 |
| 표준에 따름 | ISO 6431 |
| 피스톤 로드 끝단 | 수 나사산 |
| 디자인 구조 | 피스톤 피스톤 로드 |
| 위치 감지 | 근접 센서용 |
| 사양 | 단일 끝단 피스톤 로드 |
| 작동 압력 | 0.2 ... 12 bar |
| 작동 모드 | 복동 |
| 작동 매체 | 건조, 윤활 또는 비윤활 |
| 부식 방지 등급 KBK | 2 |
| 주변 온도 | -20 ... 80 °C |
| 인증 | Germanischer Lloyd |
| 쿠션 길이 | 30 mm |
| 6 bar에서 이론적 힘, 복귀 행정 | 4,221 N |
| 6 bar에서 이론적 힘, 전진 행정 | 4,496 N |
| 10 mm 행정거리 당 추가 중량 | 90 g |
| 0 mm 행정거리 당 기본 중량 | 3,864 g |
| 마운팅 형태 | 액세서리 포함 |
| 공압 연결구 | G1/2 |
| 커버에 대한 재질 정보 | 알루미늄 |
| 씰에 대한 재질 정보 | TPE-U(PU) |
| 피스톤 로드에 대한 재질 정보 | 고합금 강철 |
| 실린더 몸체에 대한 재질 정보 | 전조 알루미늄 합금 아노다이징 |