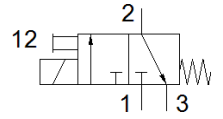
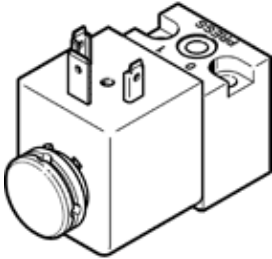


파일럿 밸브 MDH-3/2-230VAC

Part Number: 119602

FESTO

직접 작동, 솔레노이드 코일 및 수동 작동 포함, 플러그 소켓 미포함.



자료 시트

특징	값
밸브 기능	3/2 단함, 단동 솔레노이드
액추에이터 형태	전기적
폭	30 mm
표준 공칭 유량	50 l/min
작동 압력 MPa	0.1 ... 1.6 MPa
작동 압력	1 ... 16 bar
Operating pressure	14.5 ... 232 psi
디자인 구조	포펫 시트
Reset 형태	기계 스프링
CE 심볼 (declaration of conformity 참조)	EU 저전압 가이드라인에 대응
UKCA marking (see declaration of conformity)	To UK instructions for electrical equipment
보호 등급	IP65
공칭 사이즈	1.3 mm
격자 치수	42 mm
배기 기능	유량 조절 불가
표준에 기반	ISO 15218
씰링 원리	소프트
조립 위치	어디든
표준에 따름	ISO 15218
수동 작동	누름
파일럿 형태	직접
유량 방향	전환 불가
중복	언더랩
Off 스위칭 시간	9 ms
On 스위칭 시간	11 ms
정격 사용 시간	100 %
특성 코일 자료	110 V DC: 6.3 W 230V AC: 50Hz, 픽업 전력 14.5VA, 홀딩 전력 10.5VA 230V AC: 60Hz, 픽업 전력 12.0VA, 홀딩 전력 7.6VA
허용 가능 주기 파동	+/- 10 %
허용 가능 전압 파동	+/- 10 %
작동 매체	압축 공기, ISO8573-1:2010 [7:4:4]
작동 및 파일럿 매체 확인	운할 작동 가능 (추후 작동을 위해 다음에 나중에 요구됨)
부식 방지 등급 KBK	2 - 부식 응력 수준 보통
PWIS conformity	VDMA24364-B2-L
매체 온도	-15 ... 80 °C
주변 온도	-15 ... 50 °C
제품 중량	140 g
전기 연결	EN 175301-803에 따른 플러그 패턴 A타입 DIN EN 175301-803에 따름
마운팅 형태	서브-베이스 상 관통 홀 포함
공압 연결구, 포트 1	서브-베이스
공압 연결구, 포트 2	서브-베이스
공압 연결구, 포트 3	비-덕트
재질 사항	RoHS 에 승인
씰 소재	FPM