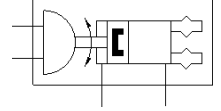
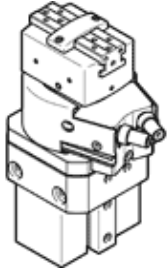


회전/그립퍼 유니트 HGDS-PP-16-YSRT-A-B

Part Number: 1187960

FESTO

유압 쿠션 포함



자료 시트

특징	값
사이즈	16
회전 각도 조절 범위	0 ... 210 deg
그립퍼 Jaw당 행정거리	4.5 mm
최대 각도 그립퍼 Jaw 백래쉬 ax,ay	0.1 deg
최대 그립퍼 Jaw 백래쉬 Sz	0.02 mm
회전 각도	210 deg
그립퍼 핑거 수량	2
회전 드라이브의 쿠션	CC: 양 끝단에 충격 완충기
조립 위치	어디든
회전 드라이브의 미세 조절	-2.5 deg
작동 모드	복동
그립퍼 기능	수평
디자인 구조	회전 드라이브 수평 그립퍼 및 그립퍼 드라이브 포함
위치 감지, 그립퍼	근접 센서 포함
위치 감지, 회전 드라이브	근접 센서 포함
작동 압력	3 ... 8 bar
Max. swivel frequency at 0.6 MPa (6 bar, 87 psi)	1.5 Hz
Min. opening time at 0.6 MPa (6 bar, 87 psi)	40 ms
Min. closing time at 0.6 MPa (6 bar, 87 psi)	60 ms
작동 매체	압축 공기, ISO8573-1:2010 [7:4:4]
작동 및 파일럿 매체 확인	윤활 작동 가능 (추후 작동을 위해 다음에 나중에 요구됨)
부식 방지 등급 KBK	2 - 부식 응력 수준 보통
PWIS conformity	VDMA24364-B2-L
주변 온도	5 ... 60 °C
Gripping force per gripper jaw at 0.6 MPa (6 bar, 87 psi) opening	58 N
Total gripping force at 0.6 MPa (6 bar, 87 psi), opening	116 N
Gripping force per gripper jaw at 0.6 MPa (6 bar, 87 psi) closing	51 N
Total gripping force at 0.6 MPa (6 bar, 87 psi), closing	102 N
그립퍼 Jaw에서 최대 힘 Fz 정적	150 N
그립퍼에서 최대 토크 Mx 정적	11 Nm
그립퍼에서 최대 토크 My 정적	11 Nm
그립퍼에서 최대 토크 Mz 정적	11 Nm
Theoretical torque at 0.6 MPa (6 bar, 87 psi)	1.25 Nm
제품 중량	730 g
외부 그립퍼 핑거당 최대 그라운드	50 g
마운팅 형태	내부 나사산 및 센터링 슬리브 관통-홀 및 센터링 슬리브 포함 도브테일 슬롯 포함 옵션
공압 연결구	M5
재질 사항	RoHS 에 승인
드라이브 샤프트 소재	강철
커버 소재	알루미늄 POM
씰 소재	NBR
하우징 소재	전조 알루미늄 합금
그립퍼 조 소재	고합금 강철, 부식방지