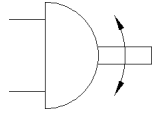
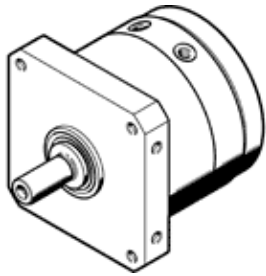


반-회전 드라이브 DSM-T-25-270-A-B

Part Number: 1145124

FESTO



자료 시트

특징	값
사이즈	25
회전 각도	0 ... 270 deg
조립 위치	어디든
작동 모드	복동
디자인 구조	회전 날개
위치 감지	근접 센서용
작동 압력 MPa	0.2 ... 1 MPa
작동 압력	2 ... 10 bar
Max. swivel frequency at 0.6 MPa (6 bar, 87 psi)	2 Hz
작동 매체	압축 공기, ISO8573-1:2010 [7:-:-]
부식 방지 등급 KBK	0 - 부식 응력 없음
PWIS conformity	VDMA24364-B2-L
주변 온도	-10 ... 60 °C
최대 축력	50 N
최대 반경력	120 N
Theoretical torque at 0.6 MPa (6 bar, 87 psi)	10 Nm
제품 중량	890 g
마운팅 형태	내부 (암) 나사산 포함
공압 연결구	M5
재질 사항	RoHS 에 승인
드라이브 샤프트 소재	강철 니켈 도금
씰 소재	TPE-U(PU)
하우징 소재	전조 알루미늄 합금